



DATA: 07/06

6ª APOSTILAS DE ATIVIDADES REMOTAS

3º ANO A

PROFESSORA KATIA R. M. FERREIRA

PERÍODO DE 07 A 19/06/2021

PREVISÃO PARA DEVOLUÇÃO

22/06/2021



- LEIA-O COM ATENÇÃO:

O JARDIM DE LILICA



LILICA É UMA ABELHINHA QUE MORA NUM LINDO JARDIM.

LILICA ADORA CUIDAR DAS FLORES E COLHER O NÉCTAR PARA FABRICAR UM DELICIOSO MEL.

TODO ANO, LILICA FICA ANSIOSA PARA A CHEGADA DA PRIMAVERA. ELA SABE QUE O JARDIM

FICARÁ TODO FLORIDO COM LINDAS FLORES COLORIDAS CARREGADINHAS DE NÉCTAR.

ENTÃO, CHEGA SETEMBRO E ALGO MÁGICO ACONTECE; OS CAMPOS FICAM FLORIDOS COM

LINDAS FLORES PERFUMADAS E BICHINHOS FESTEJANDO A CHEGADA DA PRIMAVERA. HÁ ROSAS,

MARGARIDAS, VIOLETAS, TULIPAS, LAVANDAS, AZALEIAS E HORTÊNSIAS QUE DÃO UM LINDO COLORIDO AO LUGAR.

LILICA AMA VIVER NUM LUGAR ASSIM!

KÁTIA TEIXEIRA



DATA:08/06

BASEADO NO TEXTO QUE VOCÊ ACABOU DE LER, MARQUE A RESPOSTA CERTA:

01 - QUEM É LILICA?

- (A) UMA BORBOLETA.
- (B) UMA MINHOCA.
- (C) UMA ABELHA.
- (D) UMA FLORZINHA.

02 - POR QUE LILICA FICA ANSIOSA COM A CHEGADA DA PRIMAVERA?

- (A) O JARDIM FICA TRISTE E SEM COR.
- (B) O JARDIM FICA TODO FLORIDO COM LINDAS FLORES COLORIDAS.
- (C) O JARDIM FICA CHEIO DE FOLHAS SECAS PELO CHÃO.
- (D) O JARDIM FICA CHEIO DE FLORES MURCHAS.

03 - O QUE LILICA GOSTA DE FAZER?

- (A) ADORA CUIDAR DAS FLORES.
- (B) ADORA BRINCAR COM AS FLORES.
- (C) GOSTA DE COLHER AS FLORES.
- (D) VOAR ENTRE AS FLORES.

04 - O QUE FAZEM OS BICHINHOS?

- (A) BRINCAM COM AS FLORES.
- (B) FESTEJAM A CHEGADA DO OUTONO.
- (C) FESTEJAM A CHEGADA DA PRIMAVERA.
- (D) RETIRAM NÉCTAR DAS FLORES

05 - QUAL A IDEIA CENTRAL DO TEXTO?

- (A) A CHEGADA DE LILICA
- (B) A CHEGADA DA PRIMAVERA
- (C) A CHEGADA DOS BICHINHOS

SUBSTANTIVO PRÓPRIO É AQUELE QUE CORRESPONDE AO NOME DE PESSOAS, ANIMAIS, ENTIDADES, LOJAS, RUAS, PAÍSES, CIDADES, ESTADOS, DENTRE OUTROS. SÃO SEMPRE ESCRITOS COM A PRIMEIRA LETRA MAIUSCULA.

EXEMPLOS: MARIANA, TOTÓ (NOME DO CACHORRO), BRASIL, ETC.

SUBSTANTIVOS COMUM SÃO ESCRITOS COM LETRA MINÚSCULA, DESIGNAM SERES DA MESMA ESPÉCIE (ANIMAIS, PLANTAS, OBJETOS). EXEMPLO, AS PALAVRAS: CIDADE, PAÍS.

GRAU DIMINUTIVO DOS SUBSTANTIVOS INDICA O TAMANHO DIMINUÍDO DE UM OBJETO OU SER: CADERNINHO, LIVRINHO, CASINHA, PÃOZINHO.



OS SINAIS DE PONTUAÇÃO:

A VÍRGULA(,) E PONTO E VÍRGULA (;) SERVEM PARA REPRESENTAR PAUSAS NA FALA, SEPARAR ENUMERAÇÕES, NO CASO

O PONTO FINAL (.) INDICA QUE A FRASE TERMINOU.

O PONTO DE EXCLAMAÇÃO E DE INTERROGAÇÃO: A ENTONAÇÃO DA VOZ E REPRODUZEM, NA ESCRITA, NOSSAS EMOÇÕES, INTENÇÕES E ANSEIOS.

O PONTO DE EXCLAMAÇÃO INDICA SURPRESA, SUSTO, ALEGRIA ETC...

EXEMPLO: VIVA A PRIMAVERA!

E O PONTO DE INTERROGAÇÃO INDICA UMA PERGUNTA

EXEMPLO: VOCÊ VIU A CENA?

DIANTE TODA ESSA INFORMAÇÃO, RESPONDA ÀS QUESTÕES QUE SEGUEM:

06 – LEIA A FRASE ABAIXO E COMPLETE AS INFORMAÇÕES:



DATA 09/06

LILICA É UMA ABELHINHA QUE MORA NUM LINDO JARDIM.

A) UM SUBSTANTIVO PRÓPRIO: _____

B) UM SUBSTANTIVO COMUM: _____

C) UM SUBSTANTIVO QUE INDIQUE O TAMANHO REDUZIDO DO ANIMAL:

07 – NA QUESTÃO ANTERIOR 6, OBSERVE O SINAL DE PONTUAÇÃO QUE APARECE AO FINAL DA FRASE. MARQUE A ALTERNATIVA CORRETA:

(A) O SINAL DE PONTUAÇÃO QUE APARECE NO FINAL DA FRASE É O PONTO DE INTERROGAÇÃO.

(B) O SINAL DE PONTUAÇÃO QUE APARECE NO FINAL DA FRASE É O PONTO FINAL.

(C) O SINAL DE PONTUAÇÃO QUE APARECE NO FINAL DA FRASE É O PONTO DE EXCLAMAÇÃO.

CAMPANHA PUBLICITÁRIA DE CONSCIENTIZAÇÃO

TEM COMO FINALIDADE, ORIENTAR E/OU ESCLARECER A POPULAÇÃO SOBRE ALGUM PROBLEMA SOCIAL OU DA COMUNIDADE E CONVENCER A COLABORAR.

ESTA CAMPANHA PUBLICITÁRIA TEM O OBJETIVO DE CONSCIENTIZAR TODA A POPULAÇÃO, SOBRE A NECESSIDADE DE CUIDAR DA HIGIENE DAS

DATA:10/06

NOSSAS MÃOS. EVITANDO ASSIM A PROLIFERAÇÃO DE VÍRUS E BACTÉRIAS QUE CAUSAM DANOS A NOSSA SAÚDE.

DIANTE TODA A INFORMAÇÃO, VAMOS RESPONDER ÀS QUESTÕES QUE SEGUEM:

08 – QUAL É O TEMA APRESENTADO NA CAMPANHA PUBLICITÁRIA? (O QUE ELA ESTÁ NOS DIZENDO?)

- (A) A VACINAÇÃO
- (B) A PROMOÇÃO DE UM PRODUTO
- (C) LAVAR AS MÃOS
- (D) BRINCAR COM AS MÃOS

09 – QUAL O SEU OBJETIVO? (PARA QUE ELA FOI ESCRITA?)

- (A) ORIENTAR AS PESSOAS A LAVAREM AS MÃOS PARA EVITAR A PROLIFERAÇÃO DE VÍRUS E BACTÉRIAS.
- (B) ORIENTAR AS PESSOAS A SE VACINAREM PARA SE PROTEGEREM DAS DOENÇAS.
- (C) FAZER A PROPAGANDA DE UM SABONETE PARA HIGIENE DAS MÃOS.
- (D) EXPLICAR COMO USAR CORRETAMENTE O SABONETE DURANTE A HIGIENIZAÇÃO DAS MÃOS.

☒ VOLTE À IMAGEM DA CAMPANHA PUBLICITÁRIA E ANALISE-A PARA RESPONDER A QUESTÃO:

10– PARA QUEM FOI ESCRITA ESTA CAMPANHA?

- (A) PARA PESSOAS QUE GOSTAM DE LAVAR AS MÃOS.
- (B) PARA PESSOAS QUE PRECISAM DE SABONETES.
- (C) PARA PESSOAS QUE SÓ LAVAM AS MÃOS QUANDO TEM NECESSIDADE.
- (D) PARA TODOS NÓS.

MATEMÁTICA

***LEIA O TEXTO:**

A ORIGEM DOS NÚMEROS REMETE A NECESSIDADE DE CONTAR OBJETOS.

OS NÚMEROS SURTIRAM HÁ MAIS DE 30.000 MIL ANOS QUANDO OS HOMENS DAS CAVERNAS FAZIAM RISCOS NAS PAREDES.

O TEMPO FOI PASSANDO E OS HOMENS FORAM BUSCANDO ALTERNATIVAS PARA REALIZAR A CONTAGEM DE SEUS PRODUTOS.

USAVAM PEDRINHAS, FAZIAM NÓS EM CORDAS, RISCAVAM OSSOS, ETC.



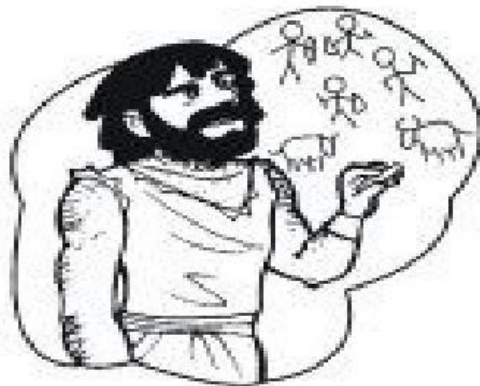
DATA:11/06

SAIBA MAIS!

HÁ MUITO TEMPO, AS PESSOAS MORAVAM EM CAVERNAS.

NAS PAREDES DESSAS CAVERNAS, ELAS PINTAVAM ACONTECIMENTOS DO SEU DIA-A-DIA.

NA CENA AO LADO, O HOMEM PINTOU MAIS HOMENS OU MAIS ANIMAIS? ESCREVA ABAIXO.

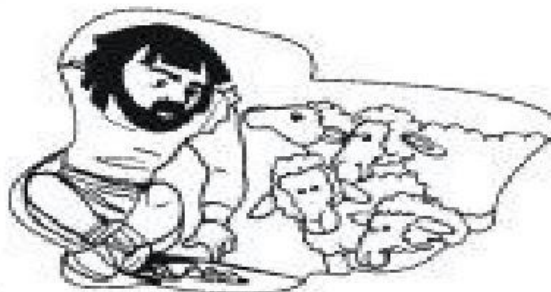


QUANDO A HUMANIDADE COMEÇOU A DOMESTICAR OS ANIMAIS, PRECISOU APRENDER A CONTÁ-LOS.

OBSERVE A CENA AO LADO: PARA CADA OVELHA, LIMA PEDRINHA.

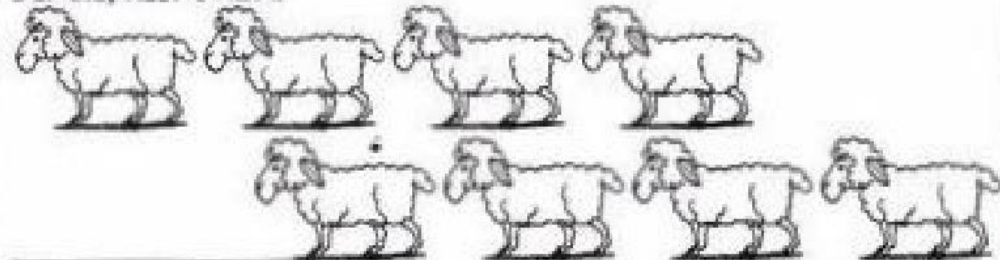
AS PEDRINHAS ERAM GUARDADAS EM PEQUENAS BOLSAS DE COURO.

QUANTAS OVELHAS ESTE HOMEM POSSUI? ESCREVA ABAIXO.



É COM VOCÊ!

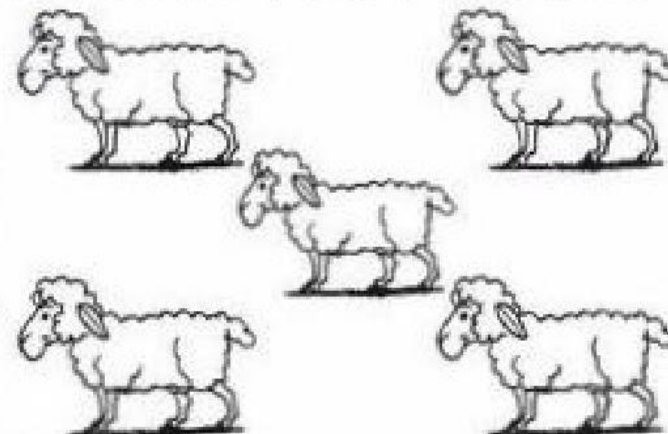
1 DESENHE NO QUADRO UMA PEDRINHA PARA CADA OVELHA E, DEPOIS, RESPONDA:



QUANTAS OVELHAS VOCÊ VÊ?

QUANTAS PEDRINHAS VOCÊ DESENHOU?

2 REPRESENTE A QUANTIDADE DE OVELHAS NO QUADRO USANDO OUTRO SÍMBOLO DIFERENTE DOS ALGARISMOS.





DATA:14/06

VAMOS DESENHAR UMA OVELHA?

1 DESENHE, NA PÁGINA SEGUINTE, UMA OVELHA DENTRO DO CERCADO, SEGUINDO AS ETAPAS ABAIXO.

1º | FAÇA A LETRA U INCLINADA.



2º | NA PARTE DE CIMA, DESENHE UMA NUVENZINHA E AS DUAS ORELHAS.



3º | FAÇA O PESCOÇO USANDO DOIS PAUZINHOS.



4º | FAÇA O CORPO DESENHANDO UMA NUVEM GRANDE.



5º | FAÇA A CAUDA, AS PERNAS E OS PEZINHOS.



6º | FINALIZE, FAZENDO OS OLHOS E A BOCA DA OVELHINHA. OBSERVE QUE OS OLHINHOS SÃO DOIS ALGARISMOS 6.





DATA:15/06

02 – RESPONDA, MARCANDO COM UM X NA RESPOSTA CORRESPONDENTE. }

SOU UM NÚMERO A MENOS QUE 29. SOU ...

- (A) 30
- (B) 28
- (C) 27
- (D) 20

FICO ENTRE O 61 E O 63. SOU ...

- (A) 60
- (B) 62
- (C) 64
- (D) 61

SOU UM NUMERO A MAIS QUE 79. SOU ...

- (A) 78
- (B) 82
- (C) 80
- (D) 81

LUCAS FEZ ANIVERSÁRIO E SUA MÃE CONVIDOU SEUS AMIGUINHOS PARA FESTEJAR. MAS, O BOLO NÃO TINHA A VELINHA COM A IDADE DE LUCAS.

TODOS ESTAVAM CURIOSOS PARA SABER QUANTOS ANOS LUCAS ESTAVA COMPLETANDO. DAÍ

INICIOU-SE UM DIALOGO PRA DESCOBRIR.

PRESTE ATENÇÃO AO DIÁLOGO E DESCUBRA O NÚMERO NATURAL QUE CORRESPONDE A IDADE DO ANIVERSARIANTE:

-É MAIOR QUE DO QUE 5?

- SIM.

-É IGUAL A 7?

-NÃO.

-É MENOR QUE NOVE?

-SIM.

-É MAIOR QUE 6?

-SIM.



ENTÃO JÁ SEI! ELE ESTÁ FAZENDO _____ ANOS.



DATA:16/06

01 – QUANTOS ANOS TEM LUCAS?

- (A) 7
- (B) 9
- (C) 8
- (D) 10

02 – MARQUE A ALTERNATIVA QUE APRESENTA O NÚMERO ANTECESSOR (QUE VEM ANTES) DO NÚMERO CORRESPONDENTE À IDADE DE LUCAS.

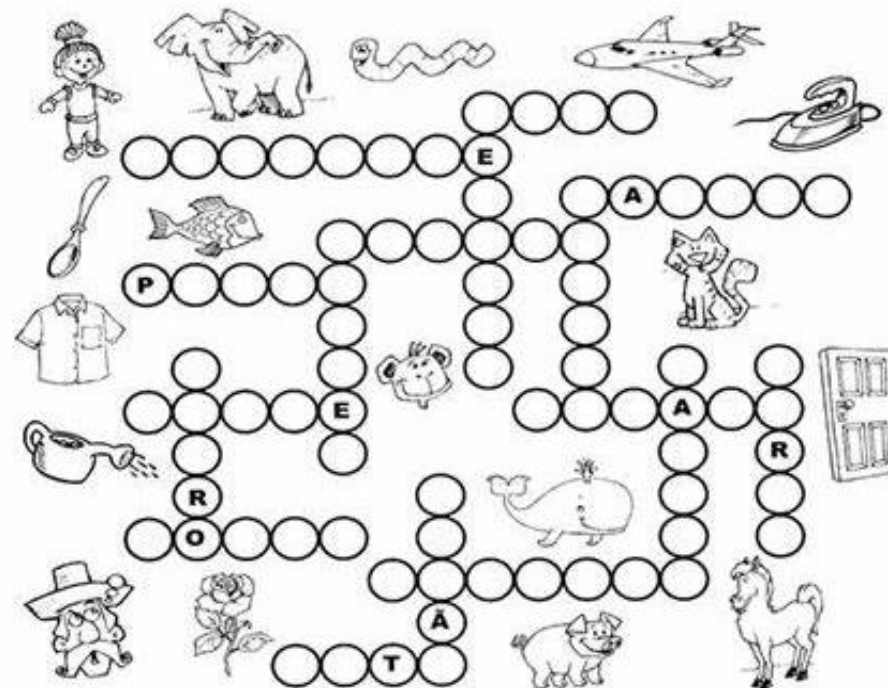
- (A) 6
- (B) 8
- (C) 7
- (D) 9

03 – MARQUE A ALTERNATIVA QUE APRESENTA O NÚMERO SUCESSOR (QUE VEM DEPOIS) DO NÚMERO CORRESPONDENTE À IDADE DE LUCAS.

- (A) 6
- (B) 8
- (C) 7
- (D) 9

SERES VIVOS E NÃO VIVOS

COMPLETE A CRUZADINHA ESCRREVENDO NA HORIZONTAL OS NOMES DOS SERES VIVOS E NA VERTICAL OS NOMES DOS SERES NÃO VIVOS.



4 LETRAS	5 LETRAS	6 LETRAS	7 LETRAS	8 LETRAS
ROSA	PORCO	COLHER	REGADOR	ELEFANTE
GATO	PEIXE	CAMISA	MINHOCA	
	HOMEM	BONECA		
	FERRO	CAVALO		
	PORTA	MACAÇO		
	AVIÃO	BALEIA		



DATA :17/06

Seres Vivos e Seres não Vivos

Seres vivos - Nascem, alimentam-se, crescem, reproduzem-se, envelhecem e morrem.

Seres não vivos - Não crescem e só se movimentam quando são acionados por um ser vivo.

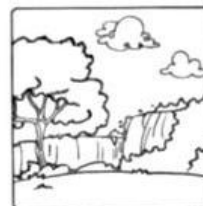


♦ Pinte a cena e complete abaixo, com nomes de seres existentes nela:

SERES VIVOS	SERES NÃO VIVOS

AS PAISAGENS MUDAM

1. FAÇA O QUE SE PEDE:



1



2



3



4

A) QUAL DAS IMAGENS REPRESENTA UMA PAISAGEM TOTALMENTE NATURAL? JUSTIFIQUE SUA RESPOSTA.

B) EM QUAL IMAGEM A PAISAGEM APARECE MAIS MODIFICADA? EXPLIQUE.

C) QUAL PAISAGEM SOFREU MAIS MODIFICAÇÕES: A 2 OU A 4? POR QUÊ?



DATA: 18/06 NATURAIS

CIRCULE OS ELEMENTOS NATURAIS DA PAISAGEM E PINTE OS ELEMENTOS CULTURAIS (CRIADOS PELO HOMEM)



CIRCULE OS ELEMENTOS CULTURAIS (CRIADOS PELO HOMEM) DA PAISAGEM E PINTE OS ELEMENTOS NATURAIS



COMO BRINCAR:

amarelinha



Risque no chão retângulos (como mostra na figura) com números de 1 a 10. Ao final, desenhe o "Céu"

www.educfit.blogspot.com

- Sorteie os participantes para decidir quem serão os primeiros.
- O primeiro jogador deve lançar um objeto (bolinha de meia, pedaço de papel, etc) no número 1. Em seguida deve pular o retângulo em que está o objeto e passar para os próximos números. Quando os retângulos estiverem um ao lado do outro deve pular com os dois pés, um em cada número. Se o retângulo estiver sozinho, deve pular com um pé só.

E assim sucessivamente até chegar ao céu e voltar.

- A próxima jogada será do participante seguinte até que todos tenham jogado e volte a vez do primeiro.

Nas próximas jogadas deverá jogar o objeto no número seguinte.

REGRAS:

- O jogador que desequilibrar e colocar a mão no chão, não seguir a ordem, colocar os dois pés no retângulo ou colocar o pé no número em que está o objeto; Deverá voltar para o número 1.

Vence quem passar por todos até chegar ao "Céu".





DATA: 19/06

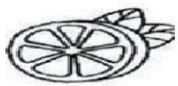
LIGUE OS NOMES COM A LETRINHA CURSIVA ÀS FIGURAS



óculos



flor



aranha



mágica



jarra



livro



laranja



panela

REFERÊNCIAS UTILIZADAS: E-book cadernos de atividades 3º ano

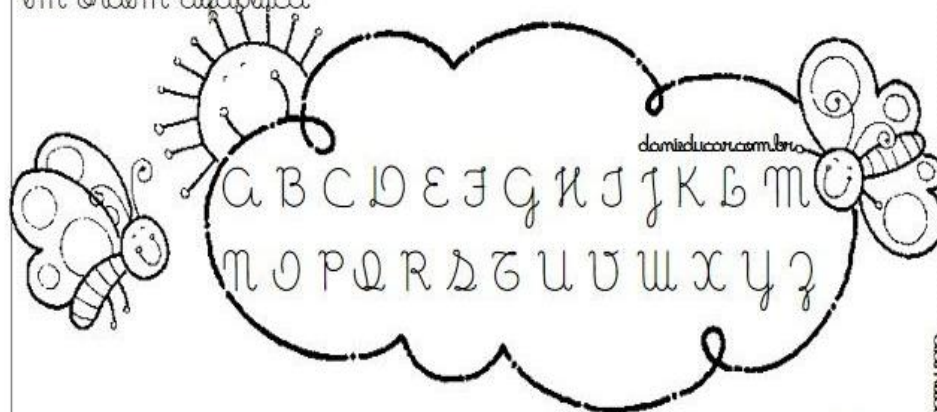
matematicaemfoco.blogspot.com educacaoetransformacaooficial.blogspot.com

Onlinecursosgratuitos.com

educacaonapratica.blogspot.com

soescola.com

Complete os nomes de pessoas com letra inicial maiúscula em ordem alfabética:



_____ama	_____ão	_____ilvia
_____ermardo	_____aique	_____alita
_____ois	_____uama	_____lisses
_____avi	_____aria	_____amezza
_____manuel	_____atam	_____alter
_____elipe	_____távio	_____avier
_____ustavo	_____aula	_____uri
_____elma	_____eila	_____elda
_____rome	_____ulvia	