



Prefeitura da Estância Turística de
IBIÚNA
TRANSFORMAÇÃO RESPONSÁVEL. CUIDANDO DE PESSOAS.



E.M. "PROFESSORA MARCIA BELMIRO DO LAGO"

EDUCAÇÃO INFANTIL E ENSINO FUNDAMENTAL

ESTRADA MUNICIPAL DO VERAVA KM 05, S/Nº

PROFESSORA: INAIARA RUBIA LUCIO MENDONÇA

APOSTILA DE ATIVIDADES NÃO PRESENCIAIS 3º ANO A

7ª APOSTILA

21, 22, 23, 24, 25, 28, 29,30/06 E 01, 02/07

NOME:

LÍNGUA PORTUGUESA



Copyright © 2001 Maurício de Sousa Produções Ltda. Todos os direitos reservados.

Fonte: <http://turmadamonica.blogspot.com/2010/08/pagina-semanal-n1.html>

- 1) Qual é o assunto do texto? _____
- 2) Como se chama a menina dos quadrinhos? _____
- 3) Escreva um título para a história. _____
- 4) A menina sabia mesmo que as frutas eram de cera? Como você sabe disso?

LÍNGUA PORTUGUESA

Famílias na China

Meu nome é Shang Li. Minha família é bem pequena. Somos apenas eu, meu pai e minha mãe. Muitos dos meus colegas na escola têm famílias pequenas.

O governo do nosso país orientava os casais a não ter mais de um filho, pois acreditavam que não haveria espaço nem comida suficiente para tanta gente.

Fonte: texto retirado da apostila 2º Ano – 1º Bimestre – Sistema Interativo de Ensino

1 – Uma grande parte das famílias na China tem apenas um filho. De acordo com Shang Li, por que isso acontece?

2 – A China está localizada bem longe do Brasil, do outro lado do mundo. Pesquise algumas características culturais dos chineses e escreva em seu caderno as suas descobertas e ilustre com desenhos ou gravuras.

MATEMÁTICA

Observe as prateleiras de brinquedos da Bete:



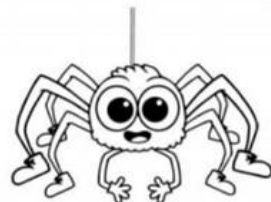
- 1) Quantos objetos há nessa prateleira? _____
- 2) Olhando de frente para a prateleira, qual brinquedo está à direita dos livros? _____
- 3) Qual objeto está em cima do trenzinho? _____
- 4) Qual o primeiro brinquedo da prateleira? _____
- 5) O que está à esquerda da bola? _____
- 6) Qual o objeto mais distante do trenzinho? _____
- 7) Desenhe uma bola.
 - a) A direita da bola faça um X.
 - b) Embaixo da bola faça um quadrado.
 - c) A esquerda da bola faça uma casa.



LÍNGUA PORTUGUESA

A Dona Aranha

A dona aranha subiu pela parede
 Veio a chuva forte e a derrubou
 Já passou a chuva o sol já vai surgindo
 E a dona aranha continua a subir
 Ela é teimosa e desobediente
 Sobe, sobe, sobe e nunca está contente.



- 1) Qual o título do texto? _____
- 2) O que derrubou a dona aranha? _____
- 3) Quais são as características da dona aranha? _____

LÍNGUA PORTUGUESA

Desafio!

1) Complete as palavras em seu caderno usando **R/RR**.

CA__ECA VA__ER CA__OÇA PI__ULITO
 TO__E MACA__ONADA TO__ADA BETE__ABA

2) Agora, complete as palavras usando **S/SS**.

GIRA__OL VE__TIDO PA__EIO CAMI__ETA
 ANIVER__ÁRIO RI__ADA PA__AGEIRO CAN__ADO

MATEMÁTICA

A professora Cintia do 3º ano B fez uma votação na sala para escolher quem seria o ajudante naquela semana.

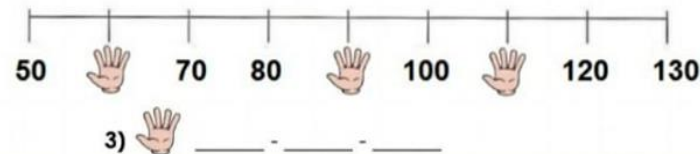
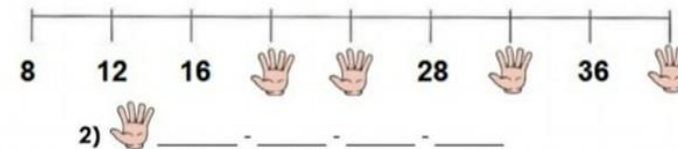


- 1) Quantos alunos disputaram para ser o ajudante da semana? _____
- 2) Quem ganhou a votação? Com quantos votos? _____
- 3) Quem ficou em 3º lugar? _____
- 4) Quantas crianças votaram para escolher o ajudante da semana? _____
- 5) Qual a diferença de votos do primeiro colocado para o último colocado? _____

CÁLCULOS

MATEMÁTICA

Observe as retas numeradas abaixo e descubra os números que as mãozinhas estão escondendo:



Pipoca Doce

Foto: Getty Images

Ingredientes:

- ½ xícara de chá de milho para pipoca
- 1 xícara de chá de açúcar
- 2 colheres de sopa de óleo
- 2 colheres de sopa de água



Modo de preparo:

Coloque o óleo em uma panela, adicione o milho, a água e o açúcar. Leve ao fogo mexendo sempre. Quando os grãos estiverem estourados, desligue o fogo, tampe a panela e aguarde alguns minutos até que as últimas pipocas estourem.

a) O texto que você acabou de ler é uma receita culinária. Para que esse texto serve?

b) Em quantas partes o texto acima está dividido?

- A. 2 partes B. 3 partes C. 4 partes

c) Como essas partes são chamadas e para que servem?

d) No "modo de preparo" da receita, há uma sequência de ações que precisam ser cumpridas. O que pode acontecer se essa ordem não for seguida à risca?

MATEMÁTICA

Foi feita uma pesquisa com as crianças do 3º ano de uma escola para saber quais as brincadeiras que eles gostariam de participar na "gincana de volta as aulas". Veja no gráfico as brincadeiras mais votadas:



1) Qual a brincadeira mais votada? _____

2) Qual a brincadeira menos votada? _____

3) Qual brincadeira recebeu 7 votos? _____

4) Quantas crianças participaram dessa pesquisa? _____

MATEMÁTICA

LEMBRANDO:

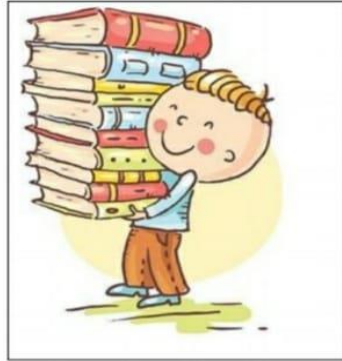
- ▶ 1 dia = 24 horas
- ▶ 1 hora = 60 minutos
- ▶ Relógio analógico
- ▶ Relógio digital



▶ Intervalo de tempo – é o tempo entre o início e o final de um evento.

LÍNGUA PORTUGUESA

Participe da
campanha de
doação de livros e
receba
GRATUITAMENTE
um ioiô.



Reescreva

1 – Uma palavra que está com letras MAIÚSCULAS.

2 – O nome do brinquedo.

3 – O ioiô e a bolinha de gude são brinquedos em que usamos as mãos. Você conhece outras brincadeiras parecidas? Quais?

MATEMÁTICA

A professora Tânia passou algumas continhas na lousa, descubra qual aluno resolveu corretamente as contas:

Júlia	Pedro
$\begin{array}{r} 87 \\ + 11 \\ \hline 88 \end{array}$	$\begin{array}{r} 87 \\ + 11 \\ \hline 98 \end{array}$

Júlia
 Pedro

Amanda	Bento
$\begin{array}{r} 257 \\ + 128 \\ \hline 385 \end{array}$	$\begin{array}{r} 257 \\ + 128 \\ \hline 375 \end{array}$

Amanda
 Bento

Carol	André
$\begin{array}{r} 68 \\ - 25 \\ \hline 43 \end{array}$	$\begin{array}{r} 68 \\ - 25 \\ \hline 33 \end{array}$

Carol
 André

Isabela	Carlos
$\begin{array}{r} 72 \\ - 35 \\ \hline 43 \end{array}$	$\begin{array}{r} 72 \\ - 35 \\ \hline 37 \end{array}$

Isabela
 Carlos

PARA PRODUZIR ESSE MATERIAL FORAM CONSULTADOS:

<http://www.escolagames.com.br/jogos/aprendendohoras/>

OBSERVAÇÃO:

- OS DIAS 01 E 02/07 SERÃO ENVIADAS ATIVIDADES LÚDICAS PELO WHATSSAP APROVEITANDO O TEMA FESTA JULINA