

EM CLÉLIA CARMELO DA SILVA  
CADERNO DE ATIVIDADES N. 10

3 ANO B - PERÍODO DA TARDE



APOSTILA REFERENTE AOS DIAS:

- ⇒ 30 e 31/08;
- ⇒ 01, 02, 03, 08, 09, 10, 13, 14, 16 e 17/09.

DEVOLVER EM: 20/09

ALUNO:

---

## ATIVIDADES A SEREM FEITAS NO LIVRO

### **MATERIAL: APRENDER SEMPRE**

### LINGUA PORTUGUESA E MATEMÁTICA

<b>Página</b>	<b>Descrição da atividade</b>	<b>Controle – Fez?</b>
18	Página inteira	( ) sim ( ) não
23	Página inteira	( ) sim ( ) não
24	Somente leitura	( ) sim ( ) não
25	Página inteira	( ) sim ( ) não
81	Atividades A e B	( ) sim ( ) não
82	Atividades C e D	( ) sim ( ) não
84	Atividade A	( ) sim ( ) não
85	Atividade B	( ) sim ( ) não

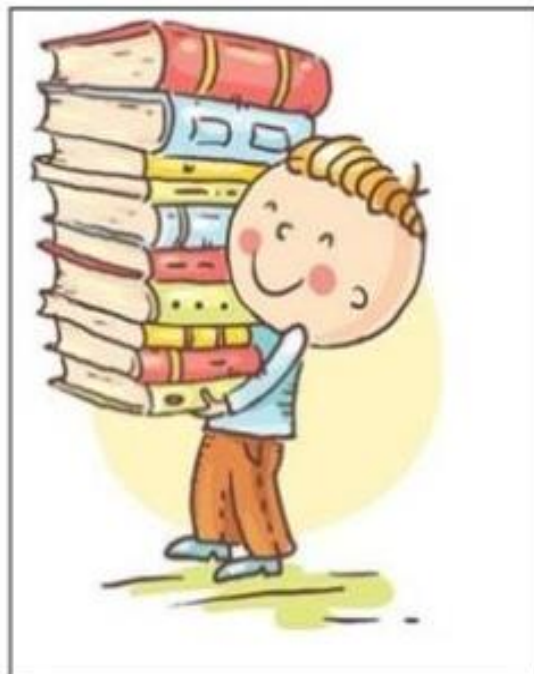
**Querido aluno,**

Logo estaremos juntinhos na busca do conhecimento, mas para isso, é preciso estar bem... Use sempre a máscara e utilize bastante álcool gel!

Até breve!

**Prof. Vania Fiuza**

Participe da  
campanha de  
doação de livros e  
receba  
**GRATUITAMENTE**  
um ioiô.



Reescreva

1 – Uma palavra que está com letras MAIÚSCULAS.

---

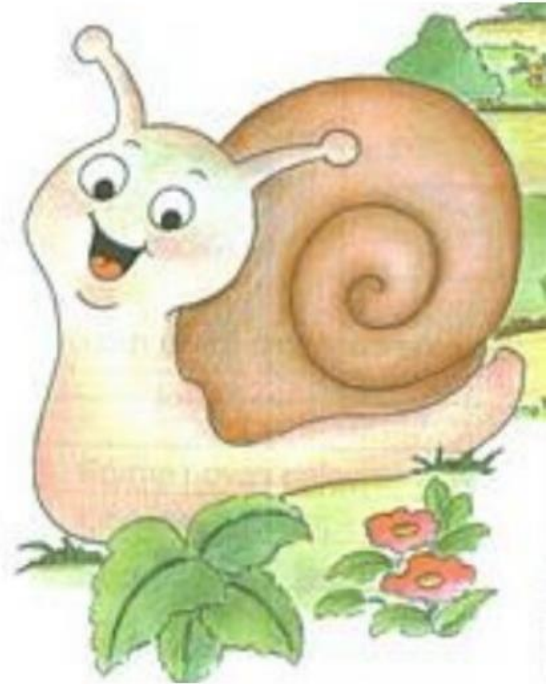
2 – O nome do brinquedo.

---

3 – O ioiô e a bolinha de gude são brinquedos em que usamos as mãos. Você conhece outras brincadeiras parecidas? Quais?

## O Caracol Viajante

Rodolfo é um caracol.  
Ele adora viajar.  
Ele não tem pressa de chegar.  
Rodolfo leva a casa nas costas.  
A barriga vai no chão.  
A cabeça vai no ar.  
Rodolfo vive sempre satisfeito.  
Ele não tem aluguel pra pagar.



Responda em seu caderno:

1) Qual é o nome do caracol?

---

2) Ele adora:

---

3) O que ele leva nas costas?

---

4) A barriga vai no?

---

5) A cabeça vai no?

---



DESCUBRA A LETRA INTRUSA E CIRCULE.



F A L D A



L I E Ã O



M Ã N O



L U E A

AGORA QUE VOCÊ IDENTIFICOU A LETRA INTRUSA, ESCREVA OS NOMES DAS GRAVURAS.










ENCONTRE AS PALAVRAS ACIMANO CAÇA-PALAVRAS. DEPOIS, SEPRE AS SÍLABAS DE CADA UMA DELAS.

F	A	D	A	G	P	A
L	U	A	O	F	O	G
F	A	T	O	R	Z	E
T	A	M	Ã	O	O	E
X	C	L	E	Ã	O	N
P	A	M	R	O	D	A

FADA \_\_\_\_\_  
MÃO \_\_\_\_\_

LEÃO \_\_\_\_\_  
LUA \_\_\_\_\_

## Telefone Sem Fio

O primeiro disse:

“Excelente.”

O último entendeu:

“Isso é leite.”

O primeiro disse:

“Ana de salto alto.”

O último entendeu:

“Banana no asfalto.”



Responda:

1 – Esse texto é um(a):

a) história em quadrinhos   b) receita   c) poema.

2 – Por que a mensagem da brincadeira não foi compreendida?

---

3 – Sem ler o título, é possível saber que o texto apresenta uma brincadeira?

Sim

Não

1 - ESCREVA DO SEU JEITO O NOME DE CADA FIGURA.



2 - AS PALAVRAS A SEGUIR ESTÃO MISTURADAS. ORGANIZE-AS NAS LISTAS CERTAS:

<b>PATO</b>	<b>URSA</b>	<b>PATA</b>	<b>COELHO</b>	<b>GATO</b>
<b>MACACO</b>	<b>GATA</b>	<b>URSO</b>	<b>MACACA</b>	<b>COELHA</b>

Palavras terminadas em <b>A</b>	Palavras terminadas em <b>O</b>

Escreva os nomes das crianças em ordem alfabética.



**Antônio**



**Luísa**



**Nina**



**Nina**

1 – ESCREVA DO SEU JEITO O NOME DE CADA FIGURA.

1- Dias da Semana:

HOJE É DOMINGO...

HOJE É DOMINGO  
PEDE CACHIMBO. 

O CACHIMBO É DE BARRO  
BATE NO JARRO. 

O JARRO É FINO  
BATE NO SINO. 

O SINO É DE OURO  
BATE NO TOURO. 

O TOURO É VALENTE  
BATE NA GENTE. 

A GENTE É FRACO  
CAI NO BURACO. 

O BURACO É FUNDO  
ACABOU-SE O MUNDO! 

(Domínio Popular)

A) Leia e divirta-se com a parlenda. Depois escreva o nome do dia da semana que aparece no texto:

B) Escreva o nome dos dias da semana no quadro a seguir:

**Dica:** o primeiro dia da semana está na parlenda. Vamos lá?

### DIAS DA SEMANA

1	
2	
3	
4	
5	
6	
7	



1 - REESCREVA AS FRASES ABAIXO OBSERVANDO A SEGMENTAÇÃO.

**DICA:** PINTÉ OS ESPAÇOS ENTRE AS PALAVRAS ANTES DE REESCREVÊ-LAS.



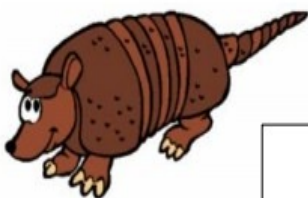
**ATARTARUGAANDADEVAGAR.**



**AJOANINHAÉPINTADINHA.**



**AGALINHAMORANO GALINHEIRO.**



**OTATUCAVABURACO.**



**OCACHORROLATEPARAESTRANHOS.**

## MASSINHA DE MODELAR

### INGREDIENTES

- 4 XÍCARAS DE FARINHA DE TRIGO
- 1 XÍCARA DE SAL
- 1 XÍCARA E MEIA DE ÁGUA
- 3 COLHERES DE SOPA DE ÓLEO
- 1 SAQUINHO DE SUCO/CORANTE ALIMENTÍCIO



### MODO DE FAZER:

EM UMA TIGELA GRANDE, MISTURE BEM TODOS OS INGREDIENTES SECOS. EM SEGUIDA, ADICIONE A ÁGUA AOS POUCOS E AMASSE BEM. ADICIONE O ÓLEO E MISTURE BEM NOVAMENTE. POR FIM, PINGUE ALGUMAS GOTAS DO CORANTE ALIMENTÍCIO E AMASSE ATÉ A COR DA MASSINHA SE TORNAR HOMOGÊNEA. ESSA MASSA ATINGE O PONTO CERTO, QUANDO NÃO GRUDA MAIS NAS MÃOS NEM NA MESA.

GUARDE EM UM SACO PLÁSTICO OU EM UM VIDRO BEM TAMPADO.

Então vamos ver se você aprendeu?

1- O que a receita acima ensina a fazer?

BOLO

DOCE

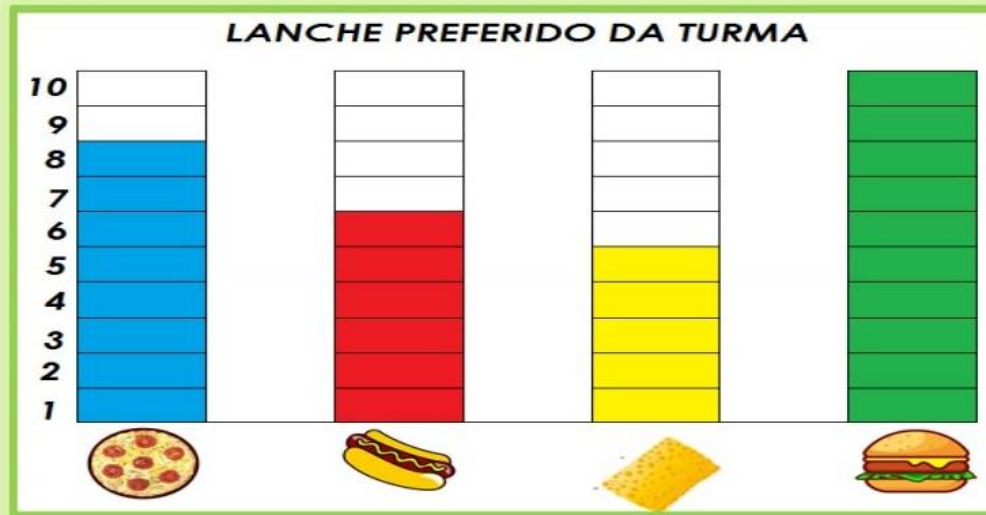
MASSINHA DE MODELAR

2- Escreva os ingredientes secos da receita:


3 - Quando nossa massinha estará pronta?


## MATEMÁTICA

A PROFESSORA DO 2º ANO B FEZ UMA PESQUISA PARA SABER QUAL O LANCHE PREFERIDO DA TURMA. VEJA O GRÁFICO:



1) PREENCHA A TABELA COM A QUANTIDADE DE CRIANÇAS QUE ESCOLHERAM CADA LANCHE:

LANCHES	QUANTIDADE DE VOTOS
	
	
	
	

RESPONDA:

**A)** QUAL O LANCHE MAIS ESCOLHIDO? \_\_\_\_\_

**B)** QUANTAS CRIANÇAS VOTARAM NO LANCHE MAIS ESCOLHIDO? \_\_\_\_\_

**C)** SE VOCÊ ESTIVESSE NESSA TURMA QUAL LANCHE ESCOLHERIA?

\_\_\_\_\_

LEIA OS PROBLEMAS E RESOLVA. DESENHE AS RESPOSTAS.

1

LUIZA TEM 15 BEXIGAS.



ESTOURARAM 6 BEXIGAS



QUANTAS BEXIGAS SOBRARAM?

2

MURILO TEM 12 BOLINHAS.



PERDEU 7 BOLINHAS.



COM QUANTAS BOLINHAS MURILO FICOU?

3

NA SALA DE AULA DA CAROLINA TEM 17 ALUNOS.



HOJE FALTARAM 10.



QUANTOS FORAM A ESCOLA?



## LEMBRETE:

**ORDEM CRESCENTE** – DO MENOR PARA O MAIOR.

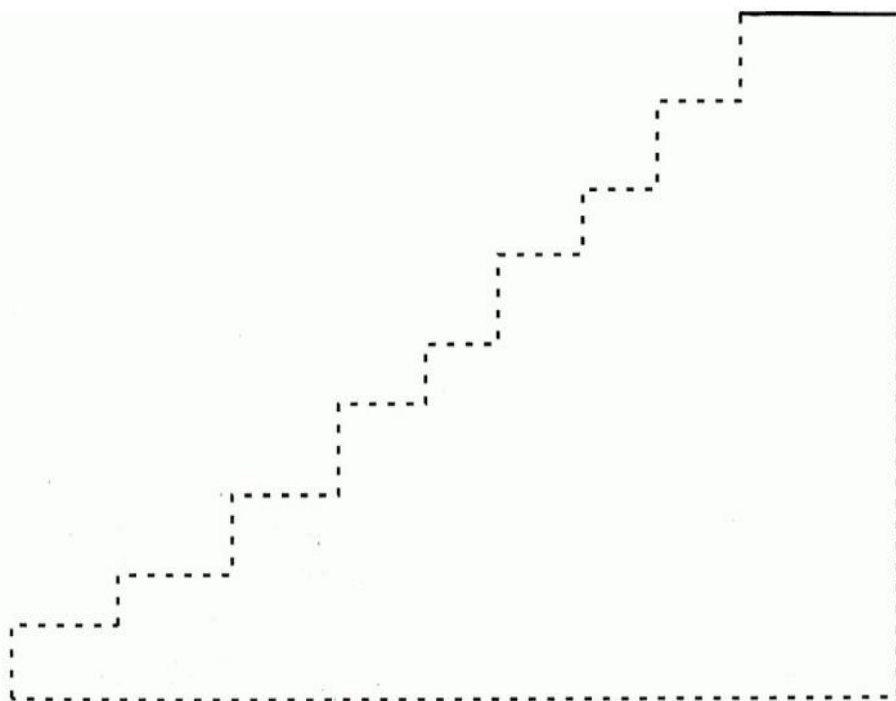


**ORDEM DECRESCENTE** – DO MAIOR PARA O MENOR.

AMANDA FEZ UM DESAFIO PARA SEU IRMÃO FÁBIO. ELA SEPAROU ALGUNS NÚMEROS E PEDIU PARA QUE FÁBIO COLOCASSE ESSES NÚMEROS EM **ORDEM CRESCENTE** NA ESCADA DE CASA, COMEÇANDO NO PRIMEIRO DEGRAU.

3 – 26 – 18 – 46 – 32 – 20 – 63 – 51 – 90

ESCREVA COMO FICARÃO OS NÚMEROS NA ESCADA EM ORDEM CRESCENTE.



VAMOS VER QUAL O ANIMAL PREFERIDO DA TURMA?

ANIMAL PREFERIDO – 2º ANO A		
ANIMAIS	NÚMERO DE VOTOS	
		TOTAL EM NÚMEROS
GIRAFA 		5
ELEFANTE 		4
LEÃO 		8
JACARÉ 		3

1) OBSERVE A TABELA E RESPONDA:

A) QUAIS OS ANIMAIS QUE ESTÃO NA TABELA?

B) QUAL O ANIMAL PREFERIDO DA TURMA?

C) QUAL O ANIMAL MENOS VOTADO?

NA SALA DE AULA DA VIVI HÁ UM QUADRO, ONDE TODO DIA É ANOTADO COMO ESTÁ O TEMPO: ENSOLARADO, NUBLADO OU CHUVOSO. OBSERVE:

DIAS DA SEMANA TEMPO	ENSOLARADO 	NUBLADO 	CHUVOSO 
SEGUNDA – FEIRA	X		
TERÇA – FEIRA	X		
QUARTA – FEIRA		X	
QUINTA – FEIRA			X
SEXTA – FEIRA		X	

DE ACORDO COM AS INFORMAÇÕES DO QUADRO, RESPONDA AS QUESTÕES ABAIXO:

1) HOVE DIA CHUVOSO? \_\_\_\_\_

2) EM QUAL DIA DA SEMANA CHOVEU? \_\_\_\_\_

3) QUANTOS DIAS FORAM ENSOLARADOS? \_\_\_\_\_

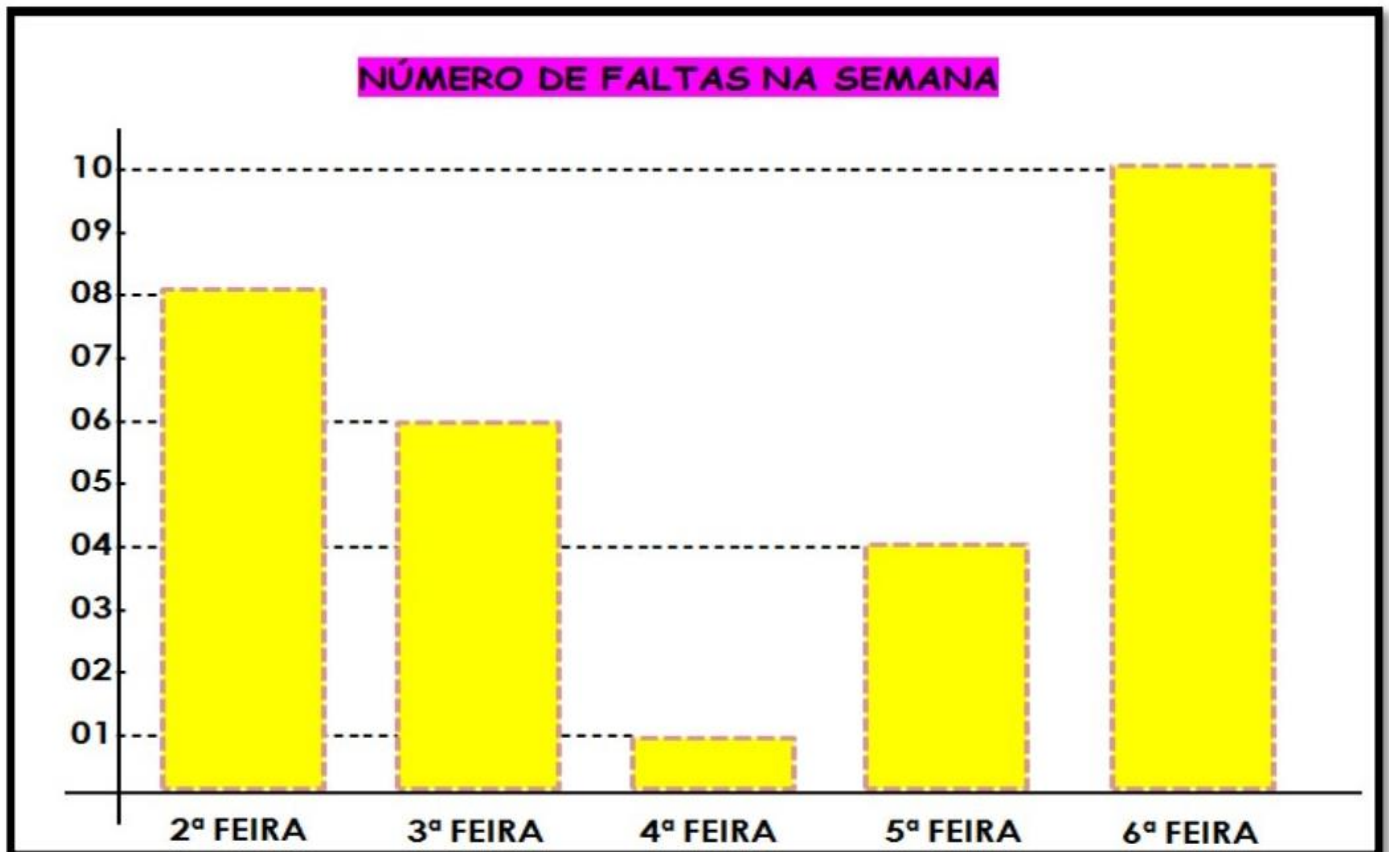
4) QUAIS DIAS DA SEMANA O TEMPO FICOU NUBLADO? \_\_\_\_\_

5) HOVE MAIS DIAS ENSOLARADOS OU NUBLADOS?

6) O REGISTRO DO TEMPO FOI FEITO DURANTE QUANTOS DIAS? \_\_\_\_\_



A PROFESSORA ROSA FEZ UM GRÁFICO PARA MOSTRAR EM UMA REUNIÃO DE PAIS O NÚMERO DE FALTAS NA ESCOLA DURANTE UMA SEMANA. OBSERVE O GRÁFICO E RESPONDA ABAIXO:



1) QUAL O DIA DA SEMANA QUE HOUE MAIS FALTAS? QUANTAS?

---

2) QUAL O DIA DA SEMANA QUE HOUE MENOS FALTAS? QUANTAS?

---

3) NA SALA DA PROFESSORA ROSA HÁ 20 ALUNOS. QUANTOS ALUNOS FORAM HÁ ESCOLA NA 4ª FEIRA?

---

4) COLOQUE EM ORDEM CRESCENTE (DO MENOR PARA O MAIOR) OS DIAS DA SEMANA DE ACORDO COM O NÚMERO DE FALTAS.

---



OBSERVE A CENA E RESPONDA:



1) QUANTAS CRIANÇAS APARECEM NA CENA? \_\_\_\_\_

2) QUANTOS ANOS A ANIVERSARIANTE ESTÁ FAZENDO? \_\_\_\_\_

3) QUANTAS BEXIGAS HÁ NA CENA? \_\_\_\_\_

4) QUANTAS BEXIGAS FALTAM PARA QUE CADA CRIANÇA FIQUE COM UMA BEXIGA? \_\_\_\_\_

5) QUANTOS DOCINHOS TEM NA MESA:



\_\_\_\_\_



\_\_\_\_\_



\_\_\_\_\_

6) CADA CRIANÇA COMEU 2 DOCINHOS. QUANTOS DOCINHOS SOBRARAM NA MESA?

FOTOGRAFE UMA PLANTA, DE PREFERENCIA UMA QUE FLORESÇA E ENVIE A FOTO PARA A PROFESSORA, ASSIM ESTAREMOS COMEMORANDO O DIA DA PRIMAVERA E O DIA DA ÁRVORE...

ABAIXO, DESENHE UMA ÁRVORE BEM BONITA E NAO ESQUEÇA DE PINTÁ-LA COM BASTANTE CAPRICHOS!