

Atividades não presenciais – 11ª Apostila - Período de

20, 21, 22, 23, 24, 27 e 28/09/2021



© Copyright 2007 - Laura Cesario
Proibida a sua reprodução sem o consentimento da autora
<http://dibuiolaura.blogspot.com/>

Profª. Mitsuko Kosugi

5º Ano “A”

EM. “ Joana Maria de Góes

Cronograma apostila 11

Data	Disciplina	Livro pg
20/09	Língua Portuguesa Matemática Ciências	Atividades avaliativas
21/09	Língua Portuguesa Matemática História	Ler e Escrever 171 a 173 EMAI – 67 e 68 Atividades avaliativas
22/09	Língua Portuguesa Matemática	Ler e Escrever 173 e 174 EMAI – 71 e 72 Ápis 94 a 96
23/09	Língua Portuguesa Matemática	Ler e Escrever 174 e 175 EMAI – 73
24/09	Língua Portuguesa Matemática	Ler e Escrever 175 e 176 EMAI - 74 e 75
27/09	Língua Portuguesa Matemática	Ler e Escrever 176 e 177 EMAI – 76 e 77
28/09	Língua Portuguesa Matemática	Ler e Escrever 178 a 180 EMAI – 78 e 79

L

Í

N

G

U

A

P

O

R

T

U

G

U

E

S

A

Data: 20/09/2021

Língua portuguesa

Questão 1

- Leia a seguinte história em quadrinhos do Menino Maluquinho e assinale a resposta correta.



O personagem principal dessa história vive um conflito. Qual é esse conflito?

- (A) Ele não consegue se olhar no espelho.
- (B) Ele não quer tomar banho na chuva.
- (C) Ele tem dificuldade para escolher um visual pra sair.
- (D) Ele discute com sua mãe.

Questão 2

Leia o texto abaixo:

Querida Professora,
Vou ao médico, não posso ir à escola hoje.
Beijos,
Elaine
08/ 03/ 2017

Assinale a alternativa que mostra para que serve esse texto.

- (A) Contar uma piada.
- (B) Pedir um material.
- (C) Dar um recado.
- (D) Fazer um convite.

Questão 3

- Assinale a alternativa em que todos os vocábulos estejam grafados corretamente.

- | | | |
|----------------|------------|------------|
| (A) mirajem | jiboia | jeito |
| (B) manjericão | privilégio | canjica |
| (C) barragem | magestade | corajem |
| (D) loginha | refúgio | laranjeira |

Questão 4

Leia esta tira:



Na frase: QUEM FOI QUE COLOCOU NESSE ARMÁRIO? Qual alternativa abaixo está o substantivo?

- (A) Quem
- (B) Colocou
- (C) Nesse
- (D) Armário

Questão 5

A. Na frase abaixo, algumas palavras estão faltando letras. Elas devem ser preenchidas com m ou n. Leia com atenção e marque um (x) na maneira correta como as mesmas devem ser escritas:

Diante da atual pa___ demia da doe___ ça causada pelo coronavírus (covid-19), uma das diretrizes é o isolame___ to social, ou seja, permanecer em casa!”

- (A) pamdemia – doença – isolamento
- (B) pandemia – doença – isolamento
- (C) pandemia – doensa – isolamemto
- (D) pandemia – doença – isolamemto

B. Atenção garotada! Antes de p e b devemos usar a letra m e antes das demais consoantes devemos usar a letra n. Então, marque um (x) na alternativa onde todas as palavras estão escritas corretamente:

- (A) umbigo – vento – enpada – bamdeira
- (B) umbigo – vemto – empada – bandeira
- (C) unbigio – vento – empada – bandeira
- (D) umbigo – vento – empada – bandeira

Questão 6

Leia o texto e responda:



▪ Esse texto é um:

- (A) anúncio
- (B) convite
- (C) bilhete
- (D) receita

Questão 7

Leia o texto e responda à perguntas:

CORONAVÍRUS (COVID 19)

A PREVENÇÃO ESTÁ EM NOSSAS MÃOS

QUAIS AS PRINCIPAIS FORMAS DE TRANSMISSÃO?

- + Espinho
- + Toque
- + Contato pessoal próximo, como toques ou aperto de mão
- + Contato com objetos ou superfícies contaminadas, seguido de contato com a boca, nariz ou olhos.

QUAIS OS SINTOMAS?

- Febre
- Tosse
- Dificuldade de respirar

COMO SE PREVENIR?

- Lave as mãos com sabão e água por 20 segundos.
- Use máscara descartável para higiene pessoal.
- Evite contato próximo a tosse e espirros com a distância mínima de 1 metro.
- Evite tocar nos olhos, nariz e boca.
- Mantenha uma distância segura com os outros.

PREVINA-SE E VAMOS JUNTOS FAZER A NOSSA PARTE

GOVERNO DO ESTADO | SAÚDE | GOV. DO RIO GRANDE DO SUL | SAÚDE GOVERNO DO ESTADO DO RIO GRANDE DO SUL | saude.gov.br/coronavirus

The poster is a vertical rectangular graphic with a dark blue background. It features a central illustration of hands being washed under a running faucet. The text is in white and yellow, providing clear instructions and information about the virus. At the bottom, there are logos for the state government and social media links.

O texto do cartaz acima tem como principal assunto:

- (A) Alertar para a marca do sabão que devemos usar.
- (B) Alertar para os cuidados que devemos ter contra o coronavírus.
- (C) Alertar para a qualidade do álcool em gel.
- (D) Alertar para o desperdício de água.

Leia o texto e responda à perguntas.

*Belinha,
Passei na sua casa para contar o que aconteceu comigo ontem à noite.
Telefone para mim hoje a tarde, que eu vou contar tudinho para você!
Um beijinho da amiga Juliana.*

26/05/2021

1. **marque a resposta certa:** Este gênero textual é um:
(A) cartão (B)aviso (C)bilhete (D)conto
2. **O assunto principal do texto é para:**
(A) mostrar um brinquedo.
(B) contar um acontecimento
(C) convidar para passear.
(D) desmanchar o brinquedo
3. **Quem escreveu o bilhete foi:**
(A) Belinha (B) Juliana (C) Paula (D) Maria
4. **Para quem ela escreveu?**
(A) Juliana (B) Belinha (C) Paula (D) Maria
5. **A data do bilhete é:**
(A) 26 de maio de 2021.
(B) 26 de Janeiro de 2021.
(C) 26 de junho de 2021.
(D) 26 de abril de 2021

Marque a alternativa correspondente à sequência de respostas corretas das perguntas acima citadas:

- (A) B, C, D, E, A
(B) C, B, B, B, A
(C) A, B, C, D, D
(D) A, B, B, B, D

6-

- **Leia o texto com atenção e a seguir responda à pergunta:**



O texto acima é uma tirinha.

No final da história o que aconteceu com as crianças?

- (A) Gritaram muito.
(C) Receberam vento no rosto.
(B) Levaram um tombo.
(D) Se divertiram pra valer

Data: 21/09/2021

O que é coronavírus? (COVID-19)

Coronavírus é uma família de vírus que causam problemas respiratórios. O novo agente do coronavírus foi descoberto em 31/12/19 após casos registrados na China.

Provoca a doença chamada de coronavírus (COVID-19).

Os primeiros coronavírus humanos foram isolados pela primeira vez em 1937. No entanto, foi em 1965 que o vírus foi nomeado como coronavírus, devido a sua forma, parecendo uma coroa.

A maioria das pessoas se infecta com os coronavírus comuns ao longo da vida, sendo as crianças pequenas mais propensas a se infectarem com o tipo mais comum do vírus. Os coronavírus mais comuns que infectam humanos são aqueles que chamamos de gripe e resfriado.

- **De acordo com o texto, responda as questões a seguir:**

1. Quais são os problemas causados pelo Coronavírus?

- (I) problemas climáticos. (II) problemas meteorológicos.
(III) problemas respiratórios. (IV) problemas na natureza.

2. Como ficou conhecido o novo Coronavírus?

- (I) Covid-21 (II) Covid-19
(III) Covid-20 (IV) Covid-18

3. Quando foi descoberto o novo Coronavírus?

- (I) 31/12/2020 (II) 20/12/2019
(III) 31/12/2018 (IV) 31/12/2019

Marque a alternativa correspondente à sequência de respostas corretas das perguntas acima citadas:

- (A) 1. III, 2. II, 3. IV
(B) 1. I, 2. IV, 3. I
(C) 1. IV, 2. I, 3. IV
(D) 1. III, 2. II, 3. II

20/09/2021

Matemática

Questão 1

- **Maria tem uma coleção com 6.607 carrinhos. Este número é composto por:**

- (A) 6 unidades de milhar, 6 centenas e 7 unidades
- (B) 6 centenas, 6 dezenas e 7 unidades
- (C) 6 unidades de milhar, 6 centenas e 7 dezenas
- (D) 6 centena 6 milhar e 7 unidades

Questão 2

- **A decomposição correta do número 10314 é:**

- (A) 1 unidade de milhar, 3 centenas, 1 dezena e 4 unidades
- (B) 1 dezena de milhar, 3 unidades de milhar 1 centena e 4 unidades
- (C) 1 dezena de milhar, 3 centenas, 1 dezena e 4 unidades
- (D) 1 unidade de milhar 3 dezena 1 centena e 4 unidades

Questão 3

Observe a tabela que contem o nome de alguns municípios que compõem a Bahia e suas respectivas áreas e responda as perguntas de 18 a 21:

MUNICÍPIO	AREA (km^2)
Antas	322
Cícero Dantas	864
Fátima	359
Jeremoabo	4.656
Ribeira do Pombal	754

- **Colocando a área destes municípios em ORDEM CRESCENTE, podemos afirmar que esta ordenação fica:**
 - A) Antas, Fátima, Ribeira do Pombal, Cícero Dantas e Jeremoabo.
 - B) Jeremoabo, Cícero Dantas, Ribeira do Pombal, Fátima e Antas.
 - C) Antas, Cícero Dantas, Fátima, Jeremoabo, Ribeira do Pombal.
 - D) Ribeira do Pombal, Jeremoabo, Fátima, Cícero Dantas e Antas.

Questão 4

MUNICÍPIO	AREA (km^2)
Antas	322
Cícero Dantas	864
Fátima	359
Jeremoabo	4.656
Ribeira do Pombal	754

- **Colocando a área destes municípios em ORDEM CRESCENTE, podemos afirmar que esta ordenação fica:**
 - A) Antas, Fátima, Ribeira do Pombal, Cícero Dantas e Jeremoabo.
 - B) Jeremoabo, Cícero Dantas, Ribeira do Pombal, Fátima e Antas.
 - C) Antas, Cícero Dantas, Fátima, Jeremoabo, Ribeira do Pombal.
 - D) Ribeira do Pombal, Jeremoabo, Fátima, Cícero Dantas e Antas.

Questão 5

- **Somando a extensão territorial dos municípios de Antas e Ribeira do Pombal, o resultado é:**

- (A) 1.053 (B) 1.076 (C) 1.036 (D) 1.067

Questão 6

- **A extensão territorial de Jeremoabo é 4.656 Km², a decomposição correta desse número é:**
 - (A) 4 unidades de milhar, 6 centenas e 6 unidades.
 - (B) 4 unidades de milhar, 6 unidades de milhar, 5 dezenas e 6 unidades.
 - (C) 4 unidades de milhar, 6 centenas, 5 dezenas e 6 unidades.
 - (D) 4 unidades de milhar, 6 centenas e 5 dezenas.

Questão 7

- **Calculando a diferença entre a extensão territorial de Cícero Dantas e Fátima, o resultado é:**
 - (A) 515
 - (B) 615
 - (C) 605
 - (D) 505

Questão 8

- **Pelo boletim informado pela Secretária de Saúde de Jeremoabo até 26/05/2021 já tinham sido realizados 7.928 testes rápidos para COVID-19. Este número por extenso é:**



- (A) Sete mil, novecentos e oitenta e dois.
- (B) Sete mil, duzentos e noventa e oito.
- (C) Sete mil, novecentos e vinte e oito.
- (D) Sete mil, oitocentos e vinte e oito.

Questão 9

- **Em uma partida de futebol pelo campeonato brasileiro 1.635 torcedores eram do Cruzeiro e 1247 eram do Atlético. Quantos torcedores havia nesse jogo?**
 - (A) 2882
 - (B) 3882
 - (C) 2982
 - (D) 3982

Questão 10

- **Mariana quer comprar um liquidificador, ela pesquisou em duas lojas. Qual a diferença de preços entre as duas lojas?**

LOJA A	LOJA B
R\$ 195,00	R\$ 252,00

- (A) 37 reais
- (B) 25 reais
- (C) 68 reais
- (D) 57 reais

Data: 20/09/2021

GEOGRAFIA

Questão 1

- O território do município geralmente é formado por dois tipos de espaço: o campo e a cidade. O campo e a cidade não são espaços isolados um do outro. Ao contrário, existe forte relação entre as atividades que as pessoas desenvolvem nesses dois espaços do município. É do campo que vem uma das principais fontes de vida para o homem. É da terra do campo onde nascem os alimentos servidos à mesas e que abastecem os lares de milhares de famílias em todo o mundo. Assim, marque um X nos principais tipos de trabalhos realizados no campo.

(A) Serviços (B) Agricultura (C) Comércio (D) Indústria

Questão 2

- **Leia a tirinha.**

Marque a afirmação que contém a alternativa correta sobre o que a cidade oferece.



(A) A cidade fornece uma variedade de frutas, vegetais, folhas e animais para o consumo no campo.

(B) A cidade é um local com poucas habitações e oferece produtos agrícolas e investimentos para o campo.

(C) A cidade oferece estabelecimentos que funcionam como fontes de entretenimento, tal como espaços para shows de música, cinemas, shoppings, bem como a presença das unidades básicas de saúde e os hospitais.

(D) A cidade fornece matéria prima como madeira, por exemplo, para a fabricação de vários produtos no campo.

Questão 3

“O BRASIL ESTÁ ORGANIZADO EM ESTADOS E MUNICÍPIOS.”

- **Assinale com (X) a alternativa correta:**

(A) Município, cidade e área urbana significam coisas diferentes;

(B) Na maioria dos municípios brasileiros podemos encontrar um espaço composto de diferentes paisagens urbanas, bem com um espaço rural onde se destacam atividades ligadas ao comércio e indústrias;

(C) Os municípios abrangem, somente uma área urbana;

(D) Nenhuma das alternativas.

20/09/2021

Questão 4

- O Brasil possui 26 estados que compõem as unidades federativas juntamente com o Distrito Federal. É um país com enorme extensão territorial. Por isso, foi dividido em grandes regiões. Sendo assim, marque um X na alternativa que indica os nomes das regiões do Brasil.

(A) Norte, Nordeste e Sul.

(C) Norte, Nordeste e Sudeste.

(B) Norte, Nordeste, Centro-Oeste, Sudeste e Sul. (D) Norte, Nordeste, Centro-Oeste e Sudeste.

Questão5

. O território é um lugar controlado e ocupado por uma sociedade. Ele é administrado por representantes que formam um governo. No Brasil, existem muitos estados e um Distrito Federal, onde se localiza a cidade de Brasília, a Capital do Brasil. Diante disto, observe a imagem do mapa e responda:



- Quantos estados existem hoje no Brasil?

A) 27

B) 26

C) 23

D) 20

Questão6

- Qual o estado em que você mora?

(A) Alagoas

(B) São Paulo

(C) Bahia

(D) Pernambuco

21/09/2021

História

Questão 1

De acordo com os mais recentes estudos, a África é o berço da humanidade. Foi ali que, segundo a história, se formou as primeiras famílias e que, surgiram os primeiros seres humanos. Dito isto, marque um X na resposta correta.

- A história diz que a África é o berço da humanidade e da civilização por quê?
- (A) Foi colonizada pelos portugueses
(B) Acredita que os primeiros seres humanos surgiram na África.
(C) O povo africano é de baixa renda.
(D) Tem uma cultura diversificada

Questão 2

Leia o poema a seguir e responda:

CAVERNA

Houve um dia,
no começo do mundo em que o
homem ainda não sabia construir
sua casa.
Então disputava
a caverna com bichos e era aí a
sua morada.
Deixou para nós seus
sinais,
desenhos desse mundo
muito antigo.
Animais, caçadas, danças,
misteriosos rituais.
Que sinais deixaremos, nós
Para o homem do futuro?



MURRAY, Roseana. Caverna.

Poemas para ler na escola. São Paulo: Objetiva, 2011. (Fragmento)

- **Sobre os povos Nômades, marque V para VERDADEIRO e F para FALSO:**

- () Sua maior fonte de sobrevivência era a caça.
() Alguns anos se passaram e o sedentarismo apareceu.
() Viviam no mesmo local por anos.
() Eles abandonavam o local quando não podiam mais.
() Retiravam da terra frutos e da caça o sustento daquele pequeno grupo.

Assinale a alternativa correta:

- (A) V, V, V, F, F
(B) V, F, F, V, F
(C) F, F, V, F, F
(D) V, F, V, V, V

Questão 3

- O modo de vida em que as pessoas não têm moradia fixa e se mudam com frequência para buscarem alimentos, é chamado de:

- A) mineradores
- B) nomadismo
- C) imigrantes
- D) caçadores



Questão 4

Marque a alternativa que completa a frase.

- As mudanças climáticas e o desenvolvimento das técnicas agrícolas contribuíram para o aparecimento das comunidades _____, originárias das primeiras civilizações da antiguidade.

- A) modernas B) tecnicistas C) rurais D) sedentárias

Questão 5

Ao longo do tempo, nossos antepassados, distribuídos entre os vários continentes do planeta, começaram a se tornar sedentários, isto é, passaram a habitar um lugar permanente. Sendo assim, responda:

- Quando a população deixou de ser nômade e passou a ser sedentária?
- A) Quando conseguiram emprego.
 - B) Quando se cansaram de se mudar de um lugar para o outro.
 - C) Quando descobriram a agricultura.
 - D) Quando começaram a estudar.

21/09/2021

Questão 6



Os primeiros seres humanos eram nômades, não viviam muito tempo no mesmo lugar. Eles dependiam da coleta de frutos, da caça e da pesca. Mas sempre que o inverno chegava e os alimentos se esgotavam, eles se mudavam em busca de lugar com clima ameno e mais opção para coletar e caçar.

De acordo com o texto, por que os povos nômades viviam se mudando de um lugar para o outro?

- A) Para conhecer lugares diferentes.
- B) Em busca de sobrevivência.
- C) Em busca de novas aventuras.
- D) Para vender os seus animais.

Questão 1

- **Todas as crianças devem ser protegidas pela família, pela sociedade e pelo estado, para que possa se desenvolver fisicamente e intelectualmente. Marque um x na alternativa onde mostra o direito da criança.**

- (A) Direito a alimentação, moradia e assistência.
- (B) Direito de ter um celular.
- (C) Direito a trabalhar como adulto.
- (D) Direito de não ter uma educação de qualidade

Questão 2

- **Todos nós somos responsáveis pela conservação do meio ambiente, afim de que o mundo seja bom para todas as pessoas. Sendo assim, assinale a frase correta sobre os cuidados que devemos ter com o planeta terra.**

- (A) Jogar lixo nas ruas
- (B) Fazer queimadas
- (C) Cortar as árvores
- (D) Preservar o meio ambiente

21/09/2021

Questão 3

Um dever básico do cidadão é não jogar lixo nas ruas. No entanto, pessoas de variadas classes sociais jogam lixo em qualquer lugar como: parques, praias, córregos, rios, lagos e outros locais públicos, afetando a qualidade da água e o meio ambiente.

Galerinha do Bem



Observe a imagem e marque a alternativa correta:

- A. () O lixo é para ser jogado nas ruas.
- B. () Podemos jogar lixo nas ruas, rios, praias e em qualquer lugar.
- C. () A reciclagem diminui a poluição do solo.
- D. () O lixo jogado nos rios não afeta a qualidade da água.

Questão 4

Os Direitos Humanos, além da essência para a vida, possuem valores importantes para o indivíduo e para o coletivo tão necessários à nossa convivência diária e ao crescimento enquanto pessoas e cidadãos. Observe a imagem abaixo e assinale a opção que indica uma ação importante para a sociedade:

- (A) Dividir o pão
- (B) Ensinar a ler
- (C) Levar harmonia, a união.
- (D) Ajudar os mais velhos



Sequência Didática

Estudo da Ortografia/Gramática

Etapa 1 – Palavras terminadas com isse – ice

ATIVIDADE 1A – LENDO UM POEMA E TRABALHANDO COM PALAVRAS

Na atividade 1 A, você e seus colegas de turma realizarão a leitura, em parceria com o(a) professor(a), de um poema escolhido por ele(a). Vocês vão conhecer o autor e suas características, estudar como o poema está organizado, descobrir o sentido das palavras escolhidas, o conteúdo temático e recursos usados pelo autor.

Na sequência da atividade 1 A, foram localizadas no poema as palavras terminadas em “isse” e outras, em “ice”.

Agora vamos pensar sobre como essas palavras foram escritas. Você irá perceber que, ao pronunciá-las, apresentam o mesmo som. Mas quando escrevemos, usamos letras diferentes. Por que será?

Leia as palavras a seguir e as organize em dois grupos: palavras escritas com “isse” e com “ice”.

Mesmice, fugisse, tolice, doidice, fingisse, partisse, meninice e caretice.

Palavras com “isse”	Palavras com “ice”

O que as palavras escritas da mesma forma têm em comum?

ATIVIDADE 1B – REFLETINDO SOBRE A ESCRITA

Na atividade 1 B, você irá usar o que aprendeu sobre as regularidades ortográficas.

1. Justifique o uso do “ice” e “isse”, nas frases a seguir.

a. Mas que doidice! Eu jamais imaginaria que você voltaria da festa com o vestido rasgado.

b. Eu queria que você não fugisse da responsabilidade de estudar.

c. Escreva o que compreendeu, após analisar a escrita das palavras com “ice” e “isse”.

d. A professora solicitou aos alunos que colorissem o painel das atividades.

2. Observe o que foi feito na atividade anterior e complete o quadro abaixo:

Agora você já sabe! Quando uma palavra terminar como essas que estudamos, para decidir se utilizamos "ss" ou "c", é só lembrar que:

- 1) Quando a palavra for um _____, utilizamos "-isse";
- 2) Quando for um _____, empregamos "-ice".

Etapa 2 – Ampliando o repertório

ATIVIDADE 2A – ANALISANDO A MÚSICA

Após o estudo da letra da música selecionada pelo(a) seu(sua) professor(a), do estudo do autor, das características e dos recursos empregados, localize palavras com S/ SS/ Ç/SC/N/M/J/G e observe o que há de comum nas suas grafias.

Palavras selecionadas no estudo da Letra da Música	Explicação
Palavras com "S".	
Palavras com "SS".	

Palavras com "SC".	
Palavras com "Ç".	
Palavras com "N".	
Palavras com "M".	
Palavras com "J".	
Palavras com "G".	

ATIVIDADE 2B – COMPLETANDO O QUADRO DAS DESCOBERTAS

Considerando o que foi estudado nas atividades anteriores sobre as regularidades da escrita, complete o quadro, a seguir, com suas descobertas.

Observe o registro de uma regularidade, que você já conhece, para redigir a sua nova descoberta.

Categoria	Explicação	Como saber?
Palavras com "S".		
Palavras com "SS".	Nenhuma palavra inicia-se com "SS"; Usamos SS em palavras que indicam ação, ou seja, nos verbos, como por exemplo, "fosse"; ou em alguns substantivos, como por exemplo, "pássaro".	Consultando a regra.
Palavras com "SC".		
Palavras com "Ç".		

Etapa 3 – Mais regularidades

ATIVIDADE 3A – ESTUDANDO MAIS REGULARIDADES ORTOGRÁFICAS

Na etapa 3, você estudará a ortografia de palavras selecionadas que apresentam outras regularidades.

Em duplas, realizarão duas tarefas:

- Descubram o que têm em comum as palavras terminadas com "S", além do fato de serem escritas da mesma forma;
- Relacionem a descoberta com a escrita dessas palavras e registrem uma conclusão que justifique sua grafia.

COMO UMA VOZ DE FONTE QUE CESSASSE¹

Fernando Pessoa

Como uma voz de fonte que cessasse
 (E uns para os outros nossos vãos olhares
 Se admiraram), p'ra além dos meus palmares
 De sonho, a voz que do meu tédio nasce
 Parou... Apareceu já sem disfarce
 De música longínqua, asas nos ares,
 O mistério silente como os mares,
 Quando morreu o vento e a calma pasce...
 A paisagem longínqua só existe
 Para haver nela um silêncio em descida
 P'ra o mistério, silêncio a que a hora assiste...
 E, perto ou longe, grande lago mudo,
 O mundo, o informe mundo onde há a vida...
 E Deus, a Grande Ogiva ao fim de tudo...

Vamos conversar sobre as palavras desse poema?

Quais você poderia ter dúvidas no momento de escrevê-las?

Durante a leitura, quando identificarem palavras que possam causar dúvidas quanto à grafia correta, vocês poderão sugerir aos colegas e professor(a) para registrarem no quadro e discutirem sobre elas.

Anote as palavras sobre as quais você tem dúvidas nas linhas abaixo.

¹ Fernando Pessoa. *Cancioneiro*. Openclipart Dominio Público

ATIVIDADE 3C – AMPLIANDO A ANÁLISE DE PALAVRAS

O(A) professor(a) lerá o conto “O Pequeno Polegar” de Charles Perrault e, logo após a leitura, vocês irão comentar sobre as seguintes questões:

1. Vocês conhecem outros contos de Charles Perrault? Quais?
2. Como o autor descreve o Pequeno Polegar?
3. Como conseguimos perceber que um conflito começou a acontecer na história?
4. Quais são as resoluções dos conflitos?

Leia um trecho da história “O Pequeno Polegar” de Charles Perrault e encontre palavras escritas incorretamente.

“MAS, POLEGAR, CEMPRE MUITO ATIVO, SUBIU EM UMA GRANDE ÁRVORE E, LÁ DO ALTO, VIU UMA LUZ BRILHAR AO LONGE. IMAGINOU QUE CERIA A LUZ DE UMA CAZA. SEM HESITAR, O GAROTO DESSEU DA ÁRVORE E, GUIANDO OS IRMÃOS, COMESOU A ANDAR NA DIREÇÃO DAQUELA LUZINHA DISTANTE.

ANDARAM E ANDARAM, ATÉ CHEGAR A UMA CAZA IMENSSA E ASUSTADORA.
POLERGAZINHO BATEU À PORTA E UMA MULHER VEIO ABRIR.

– QUEM SÃO VOCÊS, CRIANÇAS, E O QUE QUEREM?

M

A

T

E

M

Á

T

I

C

A

ATIVIDADE 9.5

- 1 Na classe de Marcos, foi feita uma votação sobre os times preferidos. Todos os estudantes votaram. Veja o resultado.

Times preferidos	
Times	Número de alunos
Corinthians	8
Ponte Preta	5
Palmeiras	4
Guarani	3
Santos	6
São Paulo	9

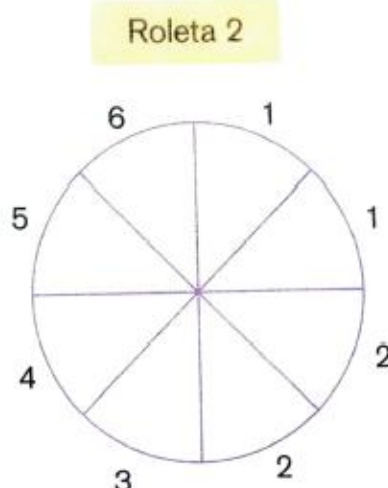
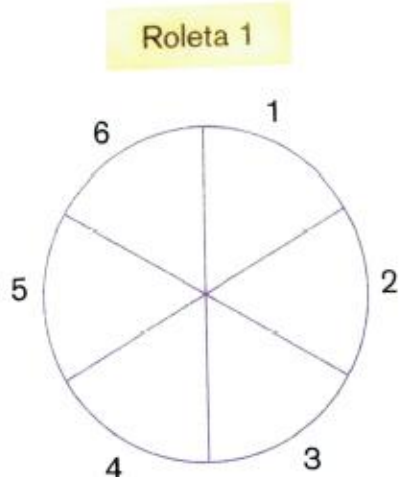
Fonte: Alunos do 5.º ano A.

- 2 De acordo com esses resultados, complete as afirmações:
- A. Nessa classe, ____ dos 35 estudantes são corintianos, ou seja, $8/35$ são corintianos.
- B. Nessa classe, ____ dos ____ estudantes são pontepretanos, ou seja, ____.
- C. Nessa classe, 6 dos 35 estudantes são _____, ou seja, _____.
- D. Nessa classe, ____ dos 35 estudantes são são-paulinos, ou seja, ____.
- 3 Se nessa classe for sorteado um ingresso para um jogo de futebol, é mais provável que o ganhador seja torcedor de que time? Por quê?

ATIVIDADE 9.6

1 Em um parque de diversões, existe uma barraca com duas roletas. João resolveu tentar a sorte para ganhar um brinde.

Veja as roletas e responda:



A. Se João precisa tirar o número 4, qual roleta ele deve escolher? Por quê?

B. E se ele quiser tirar o número 1, qual a roleta que ele deve escolher? Por quê?

C. Se ele girar a roleta 1, qual a chance de sair o número 2?

D. E se girar a roleta 2, qual a chance de sair o número 2?

ATIVIDADE 10.3

1 Indique um poliedro que tenha a propriedade indicada em cada linha do quadro:

A. Tem 4 vértices.	
B. Tem 6 faces.	
C. Tem 9 arestas.	
D. Tem faces quadradas.	
E. Tem faces triangulares.	
F. Tem faces pentagonais.	
G. Tem 7 vértices.	
H. Tem 8 faces.	
I. Tem 12 arestas.	
J. Tem faces retangulares.	
K. Tem faces idênticas.	

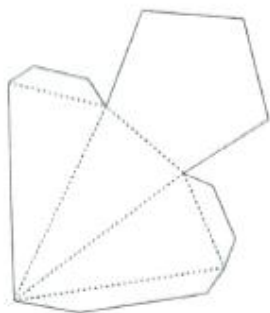
2 Confira com seus colegas as respostas apresentadas.

Para uma mesma pergunta, pode haver respostas que, embora diferentes, sejam corretas? Em que casos?

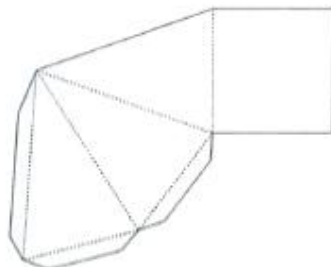
ATIVIDADE 10.4

1 Observe os moldes que Juliana construiu para montar poliedros:

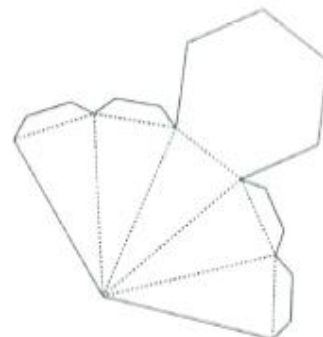
1.1



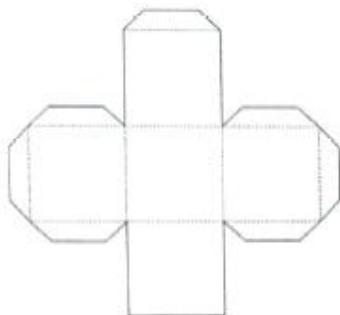
1.2



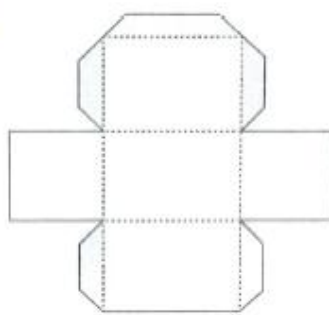
1.3



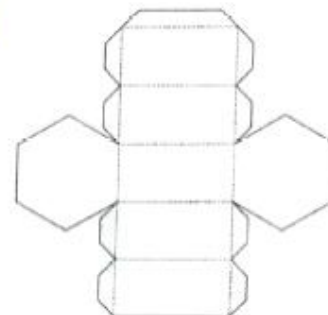
1.4



1.5



1.6



2 Responda:

A. É possível montar poliedros com esses moldes?

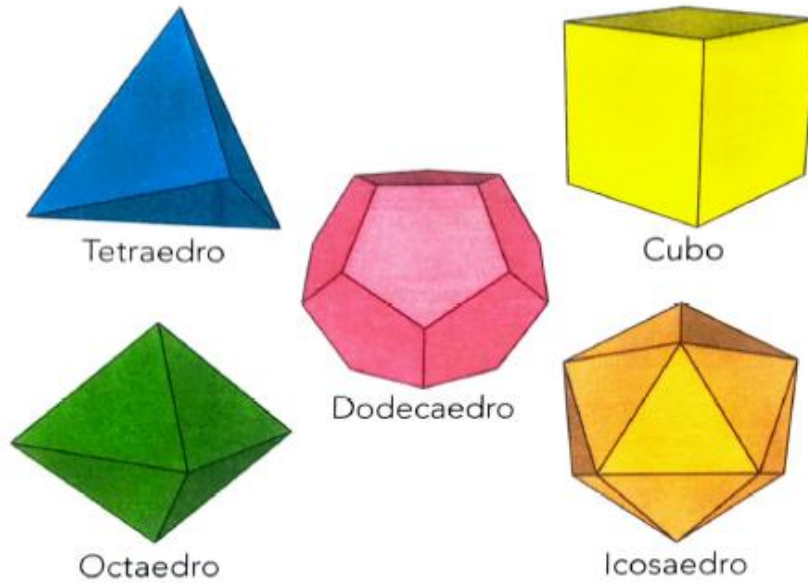
B. Por quê?

C. Complete essas figuras para que seja possível montar poliedros com elas.

ATIVIDADES 10.5

1 Observe as figuras representadas a seguir (Anexo 6).

Elas representam figuras geométricas muito especiais. São conhecidas como Sólidos de Platão.



2 Faça uma pesquisa e escreva um pequeno texto sobre elas.

SEQUÊNCIA 11



ATIVIDADE 11.1

- 1 Paulo sempre assiste ao telejornal com seu pai. Como ele vai viajar nos próximos dias, prestou bastante atenção na previsão do tempo:

Previsão do Tempo				
Quinta-feira	 Manhã	 Tarde	 Noite	Máx. 23 °C Min. 12 °C
Sexta-feira	 Manhã	 Tarde	 Noite	Máx. 25 °C Min. 14 °C
Sábado	 Manhã	 Tarde	 Noite	Máx. 24 °C Min. 13 °C

- 2 Analisando a notícia, responda:

- A. O que significa a notação °C? _____
- B. Quais as temperaturas máxima e mínima previstas para quinta-feira? _____
- C. E para sexta-feira? _____
- D. E para sábado? _____
- E. Em qual desses dias está prevista a menor temperatura? _____
- F. Em qual dia e períodos há previsão de chuva? _____

ATIVIDADE 11.2

- 1 A mãe de Pedro comprou um termômetro digital para medir a temperatura do corpo quando alguém da família ficar doente. Pedro ficou curioso e, mesmo sem estar doente, mediu a temperatura do seu corpo durante 7 dias. Anotou as temperaturas da seguinte forma:

1º dia	2º dia	3º dia	4º dia	5º dia	6º dia	7º dia
36,1 °C	36,5 °C	36,8 °C	36,6 °C	36,7 °C	37,2 °C	36,7 °C

- A. Observando as temperaturas registradas por Pedro, qual foi a maior temperatura?

- 2 Na ilustração você pode ver alguns termômetros digitais:



- A. Qual a temperatura registrada em cada um deles?
- B. Qual é a maior delas?
- C. O número 36,8, indicado no primeiro termômetro, está mais próximo de 36 ou de 37 graus Celsius?
- D. Sabemos que as temperaturas consideradas normais para o nosso corpo são de 36 a 37,4 graus Celsius. Se uma pessoa medir sua temperatura e o termômetro marcar 37,9, o que se pode dizer?

ATIVIDADE 11.3

1. Você costuma ler as horas em relógio digital ou de ponteiros?

2. Como as horas são apresentadas no relógio digital?

3. O relógio digital de Pedro mostra as horas da seguinte maneira:

12:38:56



A. O que representa o número 12? _____

B. O que representa o número 38? _____

C. E o número 56? _____

4. Observe as sequências de horários registrados abaixo e as complete:

11:56	11:57	11:58	11:59	
21:57				
3:56				
8:58				

5. Responda:

A. Qual das sequências acima pode estar relacionada à "hora do almoço"?

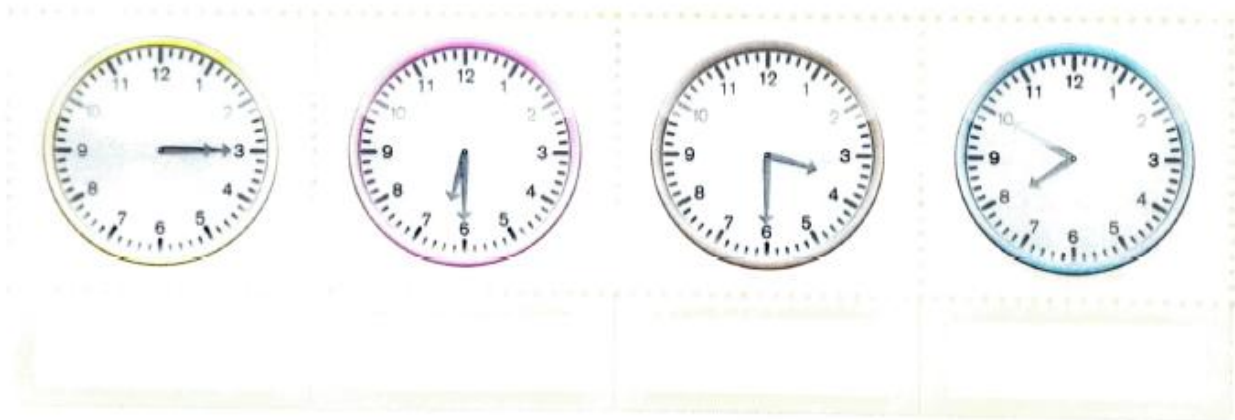
B. Em qual delas você costuma estar dormindo?

27/09/2021

ATIVIDADE 1.1.4

Embora seja cada vez maior o uso de relógios digitais, relógios de ponteiros ainda são utilizados. Vamos ler horas em um desses relógios.

Na estação de trem da cidade em que Luís mora, há um antigo relógio, mas que funciona muito bem. Escreva as horas que o relógio está indicando, sabendo que as imagens da primeira fileira foram feitas durante o dia e as da segunda fileira foram feitas durante a noite:



ATIVIDADE 11.5

1 Com um colega, leia e resolva as situações-problema apresentadas a seguir:

- A. Enzo fez download do filme "Os vingadores". Ele queria assistir ao filme antes de ir para o treino de futebol, que começa às 14 horas. Sabendo que agora são 12h30min e que o filme tem duração de 120 minutos, haverá tempo para assistir ao filme todo? Justifique.

- B. Karina está com tosse e o médico receitou que sua mãe lhe desse 4 doses de um xarope, de 6 em 6 horas. Ela tomou a primeira dose pela manhã às 6h10min. Para não se esquecer de tomar o remédio nos horários marcados, Karina fez um quadro. Ajude-a a completá-lo:

Dose	Horário
1ª	6h10min
2ª	
3ª	
4ª	

- C. Em uma competição de 21 km, os três primeiros colocados a subir no pódio foram: um brasileiro, um queniano e um inglês. Descubra qual foi a classificação, sabendo que o brasileiro fez o percurso em 1h07min14s, o queniano fez em 1h06min25s e o inglês em 1h05min43s.











1º lugar: _____

2º lugar: _____









3º lugar: _____

ATIVIDADE 11.6

- 1 Os Jogos Olímpicos estão entre os eventos esportivos mais importantes no mundo e ocorrem de quatro em quatro anos. A cada edição, vários recordes são batidos. Veja algumas informações sobre tempos olímpicos aproximados, em competições femininas nas tabelas apresentadas abaixo:

Prova	Tempo	Nome	País	Jogos
100 metros rasos	11	Florence Griffith-Joyner	 USA Estados Unidos	 Seul 1988
200 metros rasos	21	Florence Griffith-Joyner	 USA Estados Unidos	 Seul 1988
400 metros rasos	48	Marie-José Pérec	 FRA França	 Atlanta 1996
100 metros com barreiras	12	Joanna Hayes	 USA Estados Unidos	 Atenas 2004
400 metros com barreiras	53	Melaine Walker	 JAM Jamaica	 Pequim 2008

Fonte: <https://www.esportes.com.br/olimpiadas/recordes-olimpicos>

Prova	Tempo	Nome	País	Jogos
800 metros	1:53	Nadezhda Olizarenko	 URSS União Soviética	 Moscou 1980
1500 metros	3:54	Paula Ivan	 ROU Romênia	 Seul 1988
5000 metros	14:41	Gabriela Szabo	 ROU Romênia	 Sydney 2000
10.000 metros	29:55	Tirunesh Dibaba	 ETH Etiópia	 Pequim 2008

Fonte: <https://www.esportes.com.br/olimpiadas/recordes-olimpicos>

- 2 Faça a leitura de cada tempo que está indicado na segunda coluna de cada tabela. Embora não esteja indicada a unidade de tempo utilizada em cada item, é possível identificá-la?

Referências bibliográficas

EMAI & LER E ESCREVER volume 1

Governo do Estado de São Paulo

Currículo Paulista

SEMEC – Jeremoabo – BA- Junho /2021