

PREFEITURA DA ESTÂNCIA TURÍSTICA DE
IBIÚNA
Rua Raimundo Santiago, nº 27 - Centro
Telefone: (15) 3248-1292/e-mail: apoio pedagogicosmesbiuna@hotmail.com



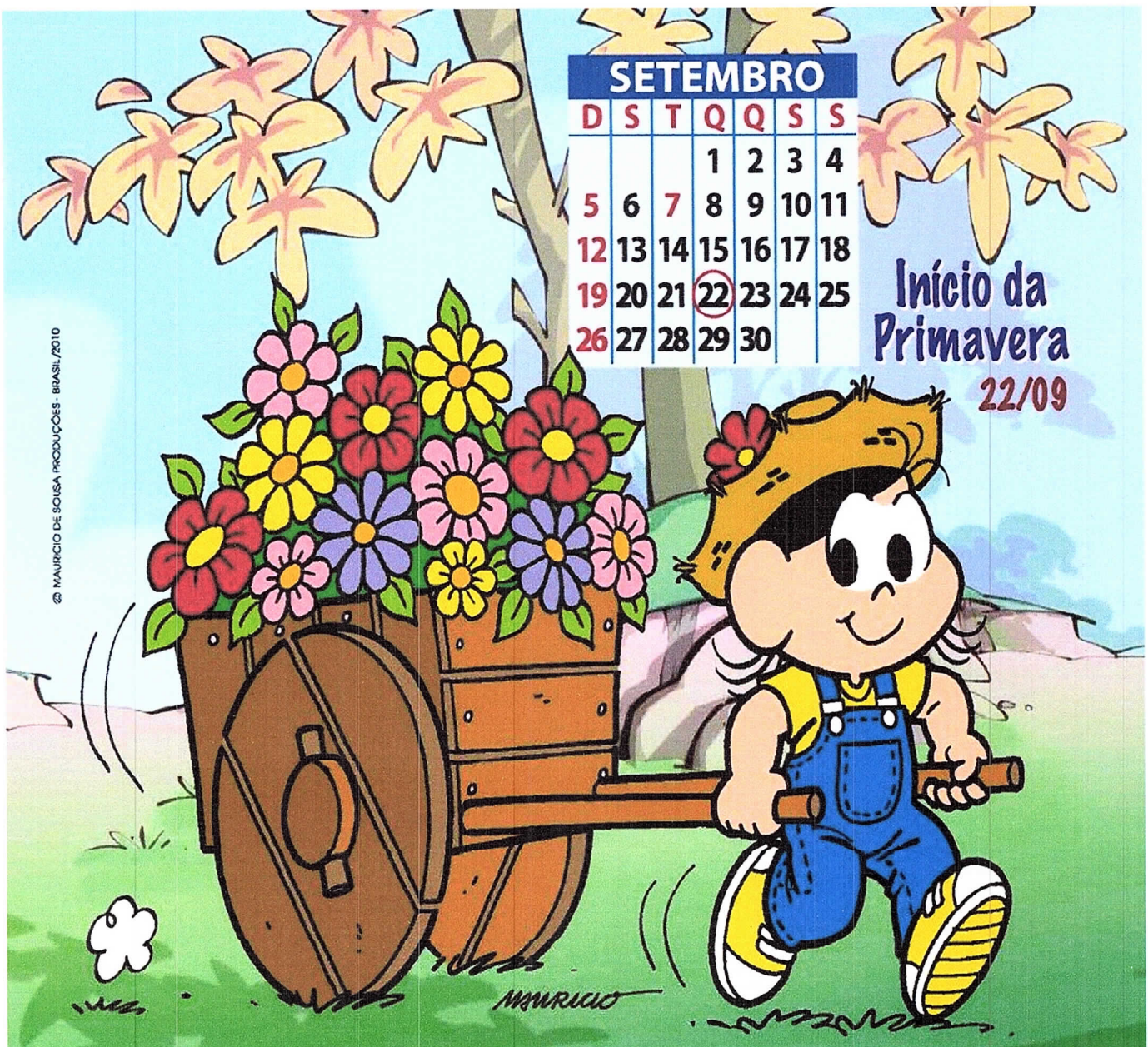
E.M "ROSANA LIMA CRISTIANO MARCICANO"

TURMA BERÇÁRIO II- 11ª APOSTILA

ATIVIDADES REMOTAS PERÍODO: 20 A 28/09/2021

ADIs: DAIANE ,MARGARETE E YARA

GESTORA: SUSANA VIEIRA DA SILVA LIMA



ALUNO

DATA DA ENTREGA : 20/09/2021

DATA DA DEVOLUÇÃO : 28/09/2021

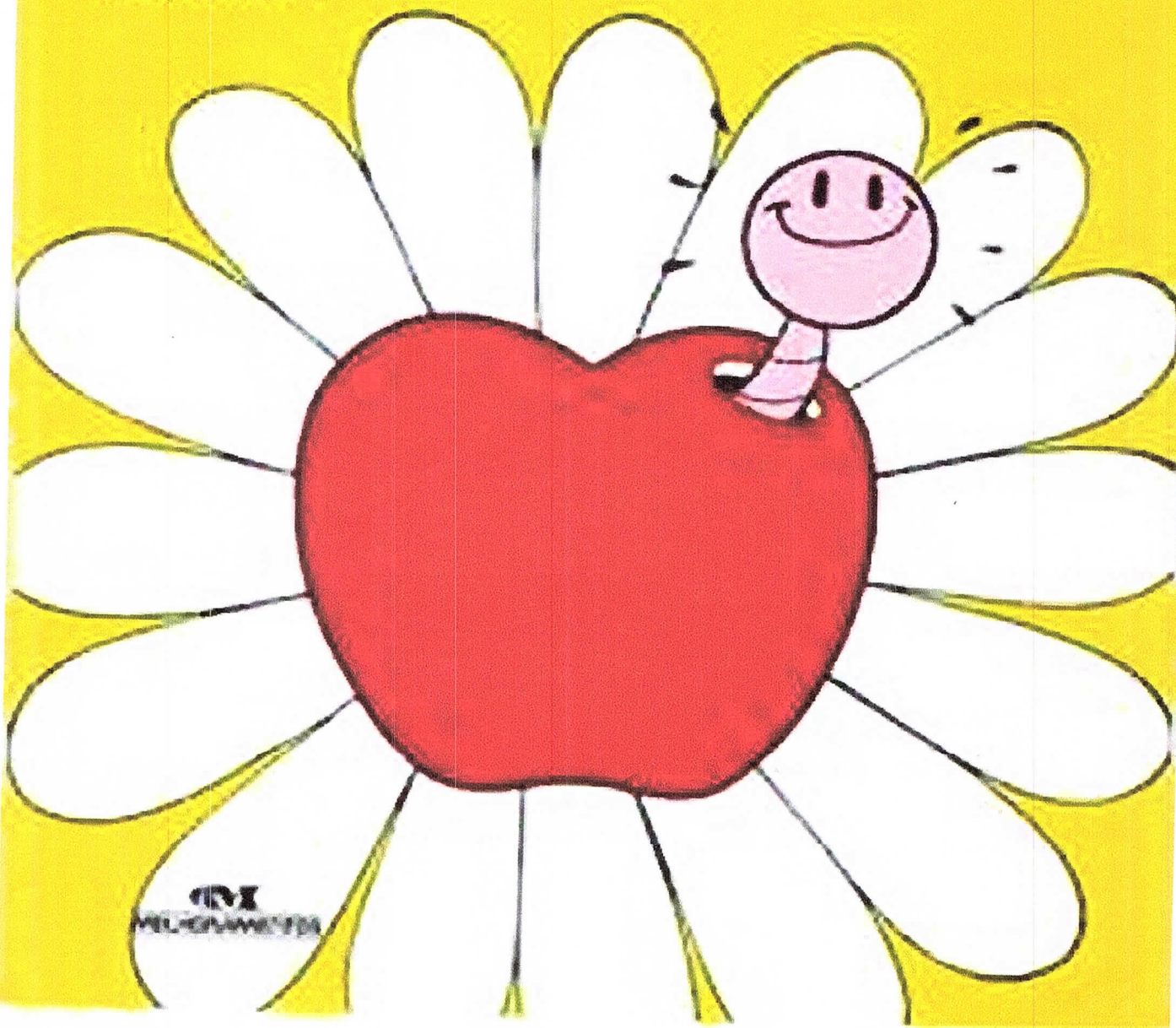
HORA DA HISTÓRIA: "AS FLORES DA PRIMAVERA" (ZIRALDO)

NESSE DIA ENVIAREI A HISTÓRIA PELO WHATSAPP



AS FLORES DA PRIMAVERA

TEXTO EM
LETRA BASTÃO



MELHORADA

RASGANDO PAPEL E COLANDO A FORMINHA PARA FORMAR FLOR

MATERIAL: FORMAS DE DOCINHO E CREPOM AMARELO ENVIADO PELA ESCOLA

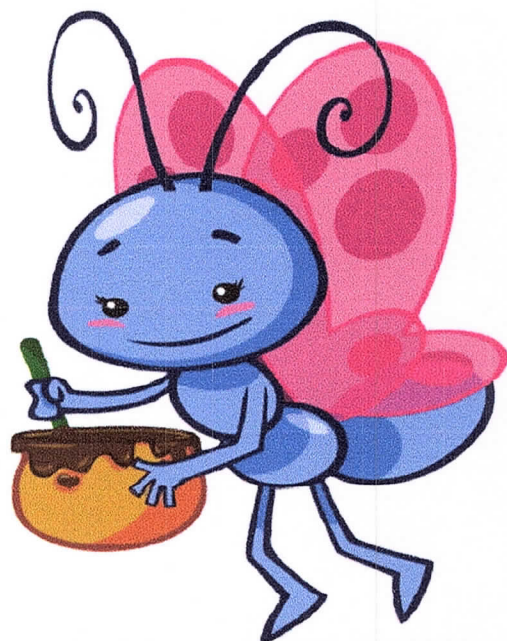
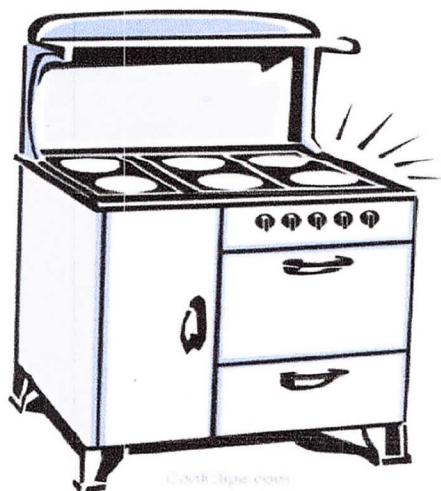
DESENVOLVIMENTO: ESTIMULE A CRIANÇA A RASGAR O PAPEL AMARELO PARA COLAR DENTRO DA FORMINHA EM SEGUIDA COLE A FLOR, E FAÇA OU COLE FOLHAS DE ÁRVORES .



BORBOLETINHA

**BORBOLETINHA ,
ESTÁ NA COZINHA
FAZEDO CHOCOLATE
PARA MADRINHA..**

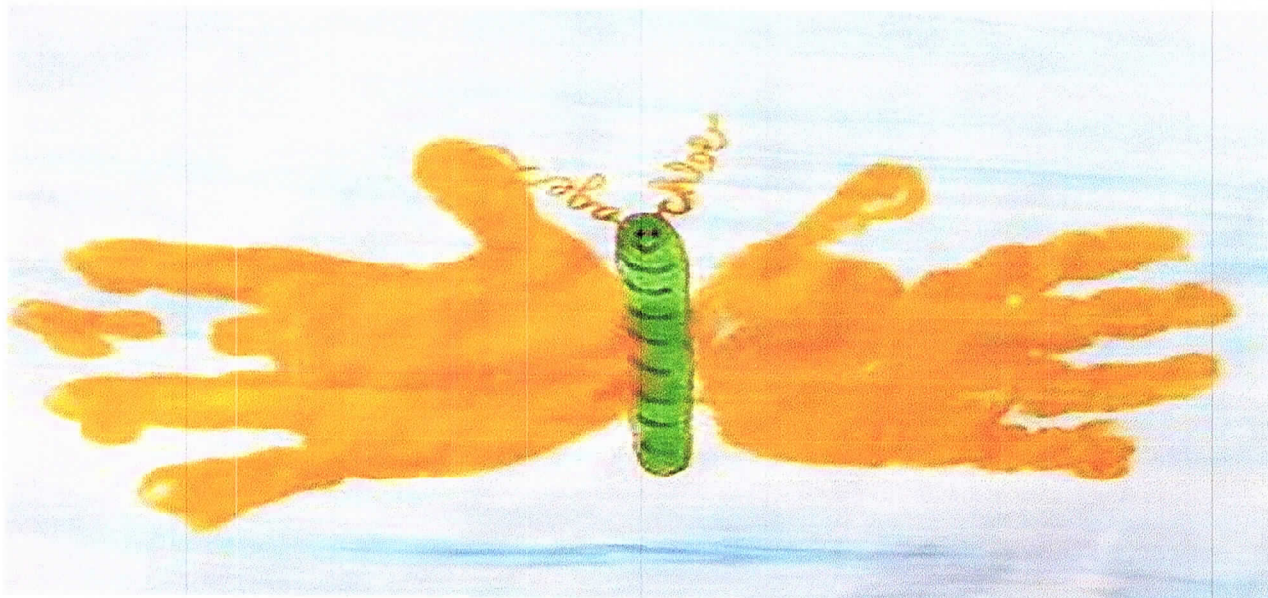
**POTI POTI, PERNA DE PAU,
OLHO DE VIDRO E
NARIZ DE PICA-PAU.**



VAMOS FAZER UMA BORBOLETA AMARELA?

MATERIAL: GUACHE AMARELO ENVIADO PELA ESCOLA

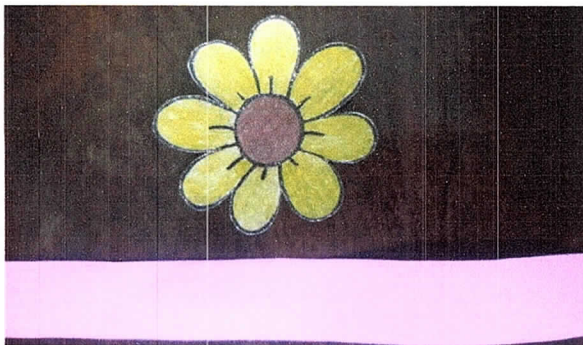
DESENVOLVIMENTO: MOSTRE A COR AMARELA E PASSE GUACHE AMARELO NAS MÃOS DA CRIANÇA E CARIMBE FAZENDO AS ASAS DA BORBOLETA, COMO MOSTRA A IMAGEM DO DESENHO ABAIXO:



CONFECCIONANDO UMA TIARA PRIMAVERA

MATERIAL: TIRA CARTOLINA ,FLOR E GUACHE ENVIADO PELA ESCOLA .

DESENVOLVIMENTO: ENTREGUE O GUACHE AMARELO E AJUDE A CRIANÇA PINTAR ,ESPERE SECAR DEPOIS COLE E COLOQUE A TIARA NA CABEÇA DA CRIANÇA . NOS ENVIE A FOTO PELO WHATSAPP.



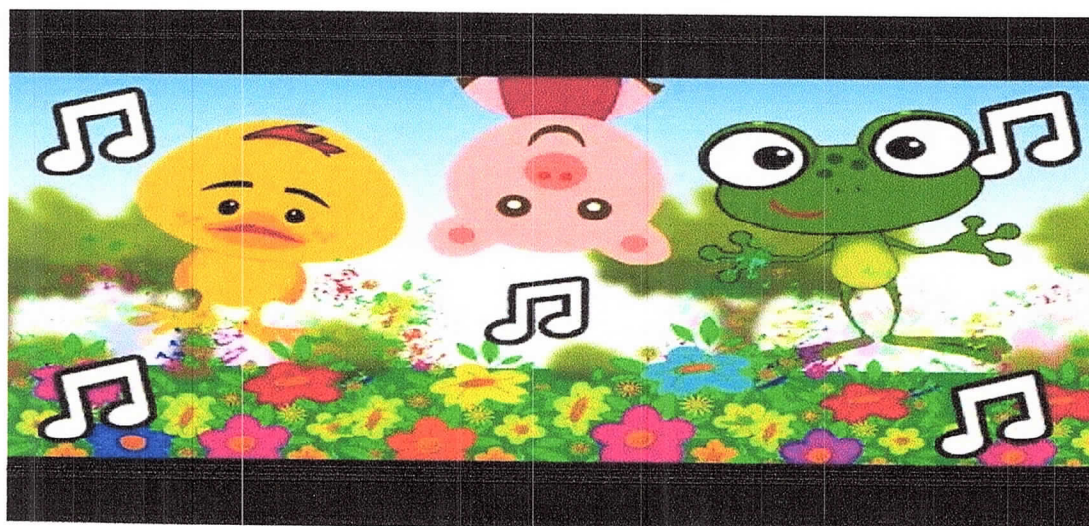
VAMOS CANTAR!

MATERIAL: LUVAS DAS FLORES ENVIADAS PELA ESCOLA, E VÍDEO MUSICAL ENVIADO PELO WHATSAPP" MÚSICA DA PRIMAVERA MAIS DIVERTIDA DO MUNDO"

DESENVOLVIMENTO: COLOQUE A LUVA NA MÃO DA CRIANÇA E CANTE A MÚSICA DA PRIMAVERA QUE ENVIAREI NESSE DIA PELO WHATSAPP.ENVIE A FOTO DA CRIANÇA COM A LUVA PELO WHATSAPP.



"MÚSICA DA PRIMAVERA MAIS DIVERTIDA DO MUNDO"(AQUARELA KIDS)



BRINCANDO COM SAQUINHO SENSORIAL COM GEL -ESTAÇÃO PRIMAVERA

MATERIAL:SAQUINHO SENSORIAL COM GEL PRIMAVERA

DESENVOLVIMENTO: ENTREGUE O SAQUINHO SENSORIAL COM GEL ,E ESTIMULE A CRIANÇA A ENCAIXAR AS BOLINHAS DE GEL NO MIOLO DAS FLORES.ELA VAI ADORAR! DEPOIS DEIXE BRINCAR LIVREMENTE.



LEMBRANÇA PRIMAVERA



REFERÊNCIAS BIBLIOGRÁFICAS

WWW.PINTEREST.COM

WWW.TEMPOJUNTO

WWW.TURMAMONICA

WWW.YOTUBE.COM

[HTTPS://EDUCACAOETRANSFORMACAOOFICIAL.BLOGPOST.COM](https://educacaoetransformacaooficial.blogpost.com)

WWW.YOTUBE.COM/WATCH?vOrOrHWiI39I