



PREFEITURA DA ESTÂNCIA TURÍSTICA DE IBIÚNA

**E.M. PROF.<sup>a</sup> “MÁRCIA BELMIRO DO LAGO”**

## ATIVIDADES DOMICILIARES

**PERÍODO: dias 29 e 30/09;  
01/10 e de 04 a 08/10**

Nome do aluno:

**RAFAEL MANJA**

# 2º ano “B”



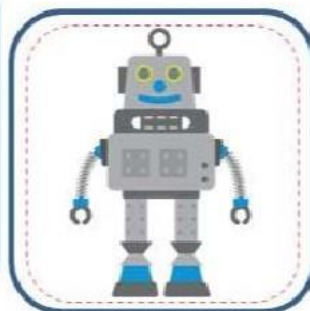
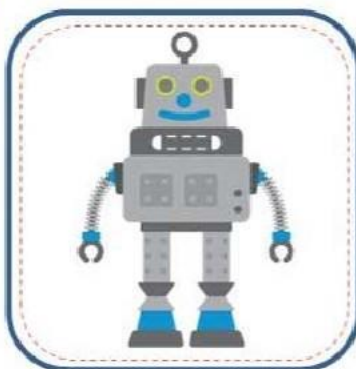
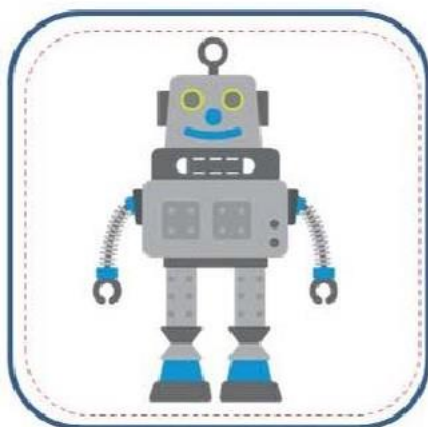
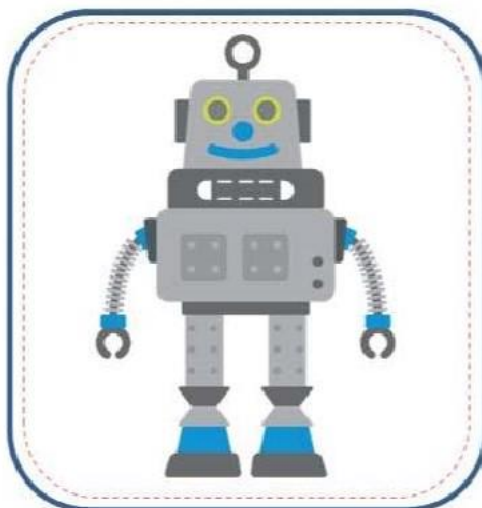
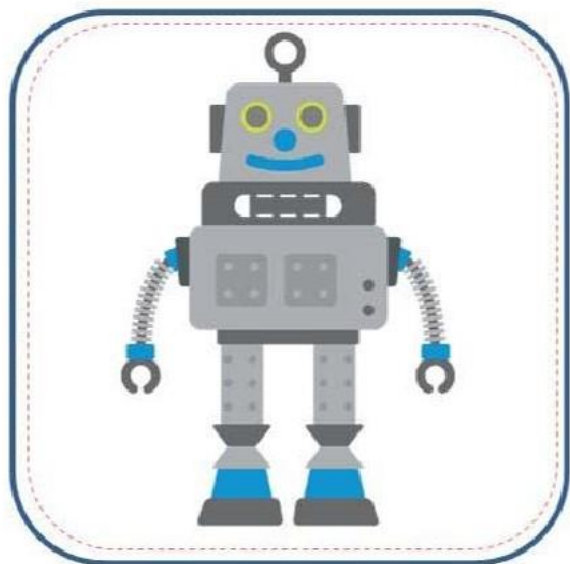
### INSTRUÇÕES PARA A REALIZAÇÃO DA ATIVIDADE:

Esta é uma OPORTUNIDADE para você aprender mais!  
NÃO amasse ou rasure a atividade.  
Faça a atividade à lápis e com capricho.

### ATENÇÃO RESPONSÁVEIS:

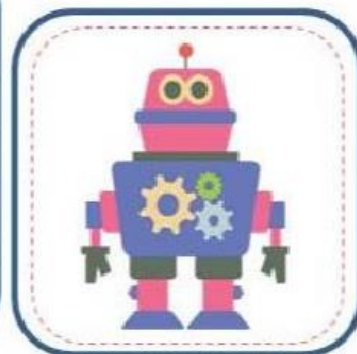
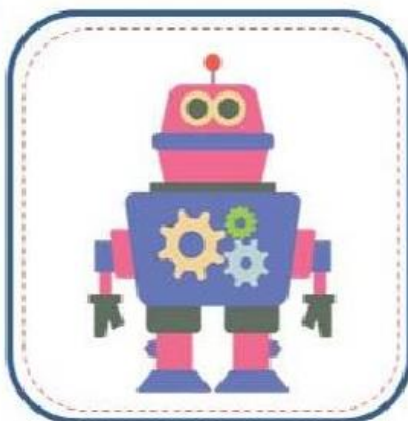
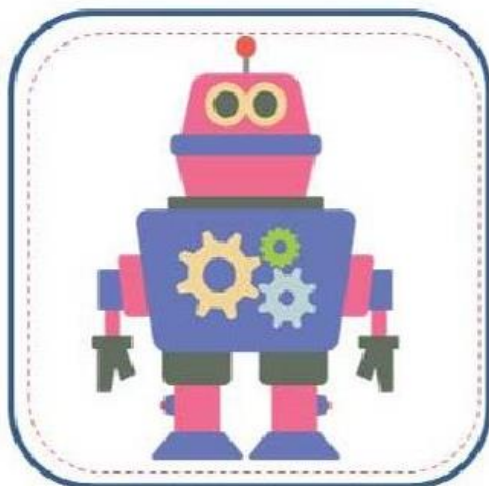
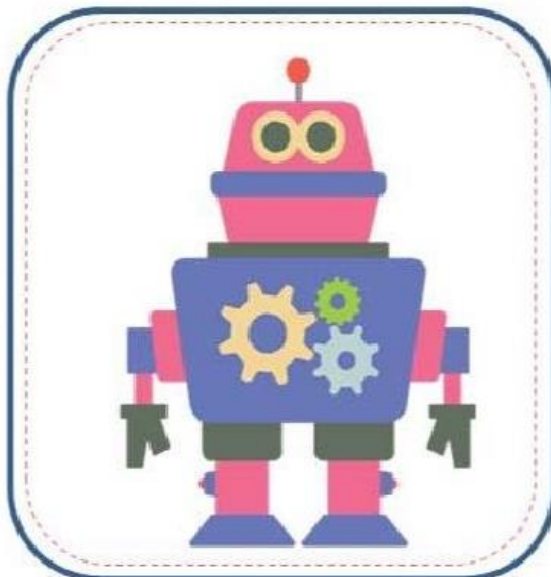
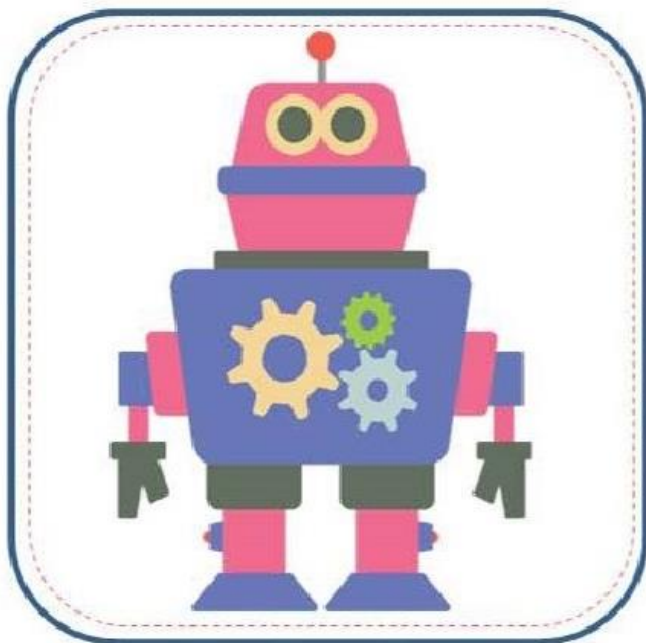
Ler para a criança as questões.  
Auxiliar o aluno durante a realização da Atividade.

RECORTE (COM A AJUDA DE UM ADULTO) AS ILUSTRAÇÕES DOS ROBÔS, E COLE-OS NA PÁGINA SEGUINTE EM ORDEM CRESCENTE DE TAMANHO (DO MENOR PARA O MAIOR).



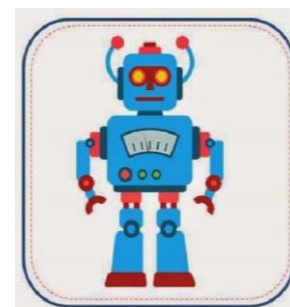
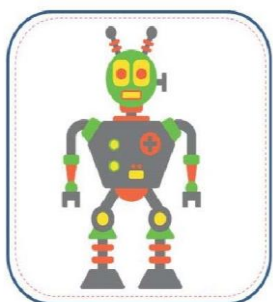
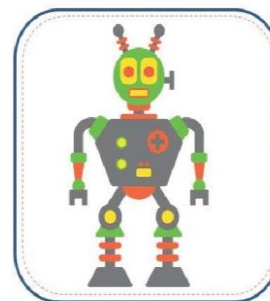
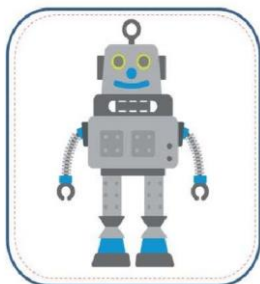
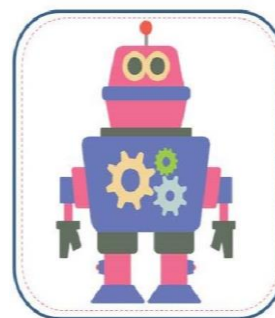
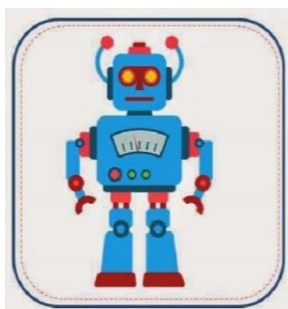
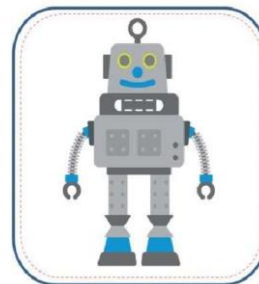
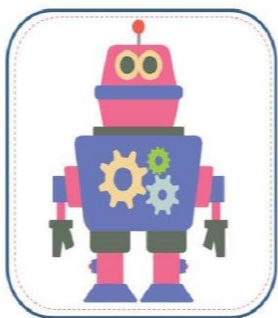
COLE AQUI EM ORDEM CRESCENTE OS ROBÔS QUE VOCÊ RECORTOU.

RECORTE (COM A AJUDA DE UM ADULTO) AS ILUSTRAÇÕES DOS ROBÔS, E COLE-OS NA PÁGINA SEGUINTE EM ORDEM DECRESCENTE DE TAMANHO (DO MAIOR PARA O MENOR).

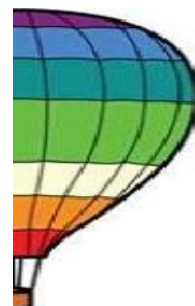
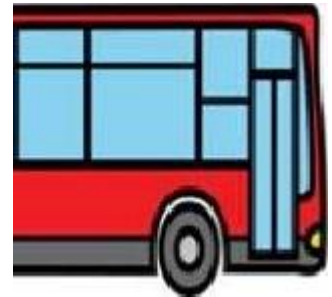
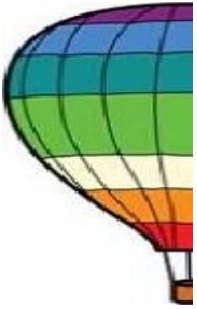


COLE AQUI EM ORDEM DECRESCENTE OS ROBÔS QUE VOCÊ RECORTOU.

LIGUE AS FIGURAS IGUAIS.



LIGUE A PARTE QUE COMPLETA CADA UM DOS MEIOS DE TRANSPORTE ILUSTRADOS ABAIXO, E COM A AJUDA DE UM ADULTO REPITA O NOME DE CADA UM DELES (SE QUISER PODE ENCAMINHAR UM ÁUDIO PARA A PROFESSORA REPETINDO OS NOMES).

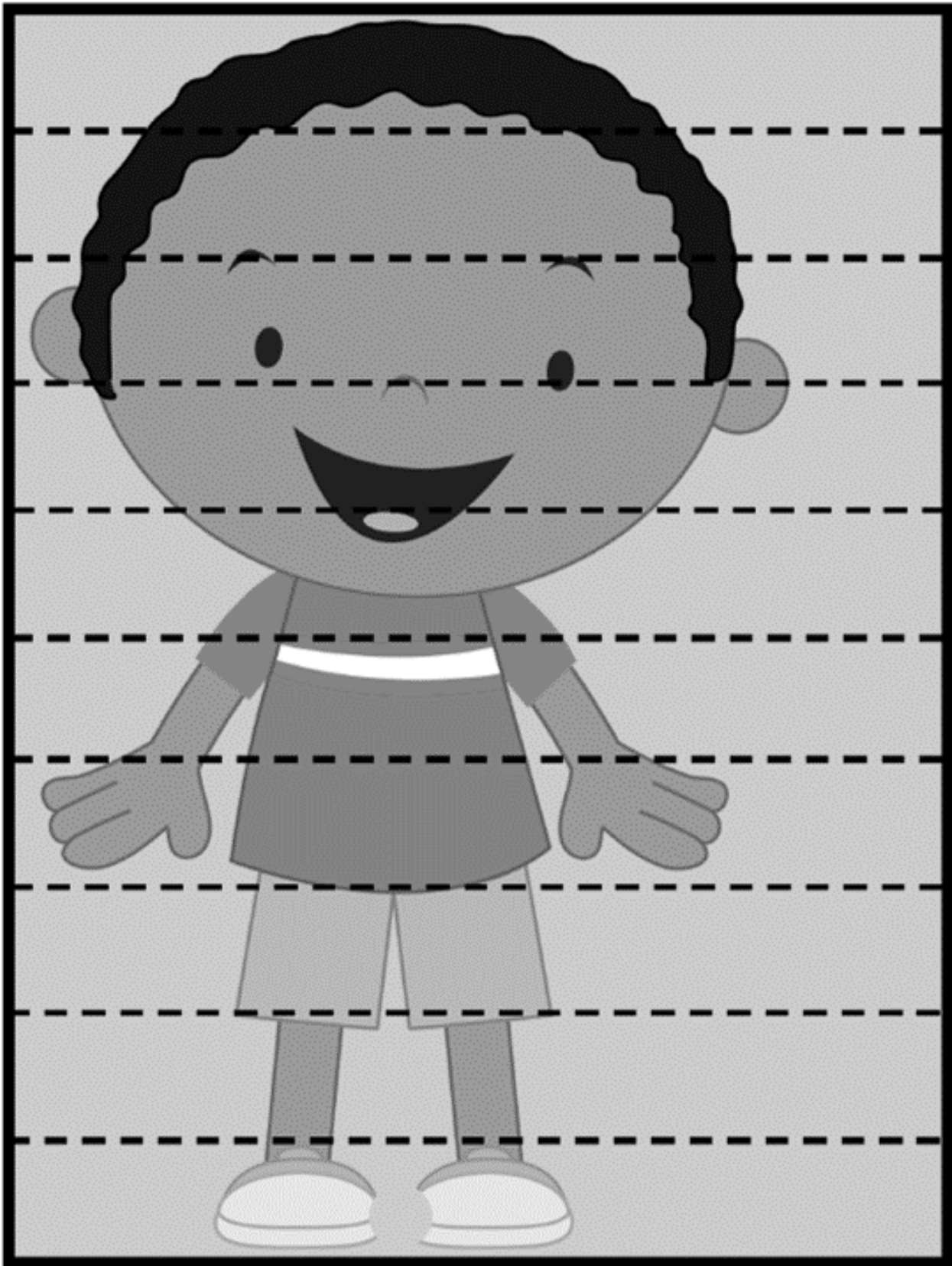


COM A AJUDA DE UM ADULTO RECORTE E COLE AS PARTES  
COLORIDAS NO LUGAR CORRESPONDENTE.



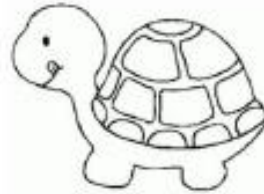
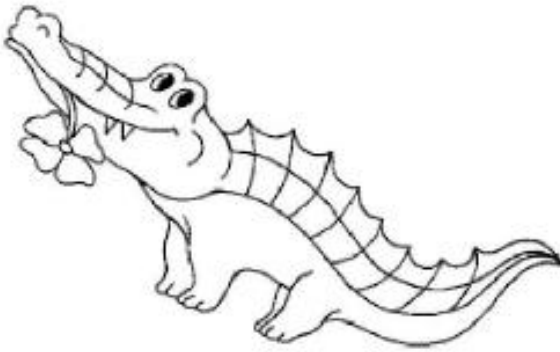


COLE AQUI O SEU QUEBRA-CABEÇA

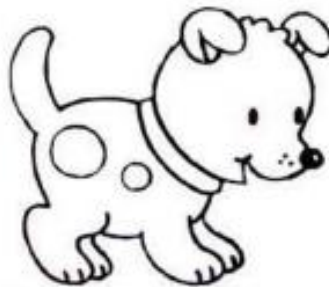


FAÇA O QUE SE PEDE:

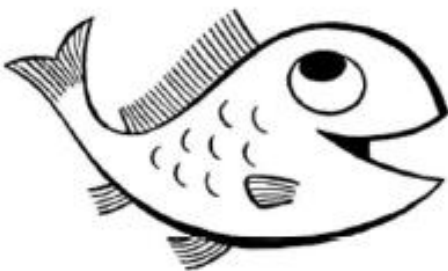
PINTE O ANIMAL MAIS PESADO.



CIRCULE O ANIMAL MAIOR.




FAÇA UM "X" NO ANIMAL QUE VOA.





RECORTE AS FIGURAS INDICADAS E COLE CORRETAMENTE DANDO CONTINUIDADE NAS SEQUÊNCIAS.

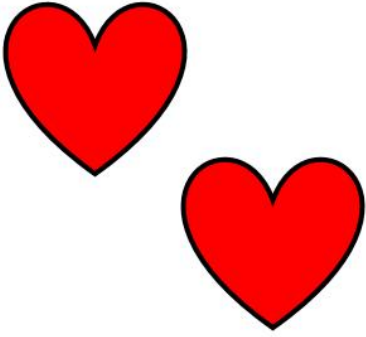


ASSINALE O NÚMERO QUE REPRESENTA A QUANTIDADE DE ELEMENTOS DE CADA CONJUNTO:

	2
	3
	5

	6
	1
	8

	7
	4
	1

	2
	1
	6

## REFERÊNCIAS

PARA A ELABORAÇÃO DESTA APOSTILA FORAM CONSULTADOS:

<https://br.pinterest.com>

<https://www.espacoprofessor.com>

<http://cantinodosaber.com.br>